

MAE-06 - POSE HORIZONTALE

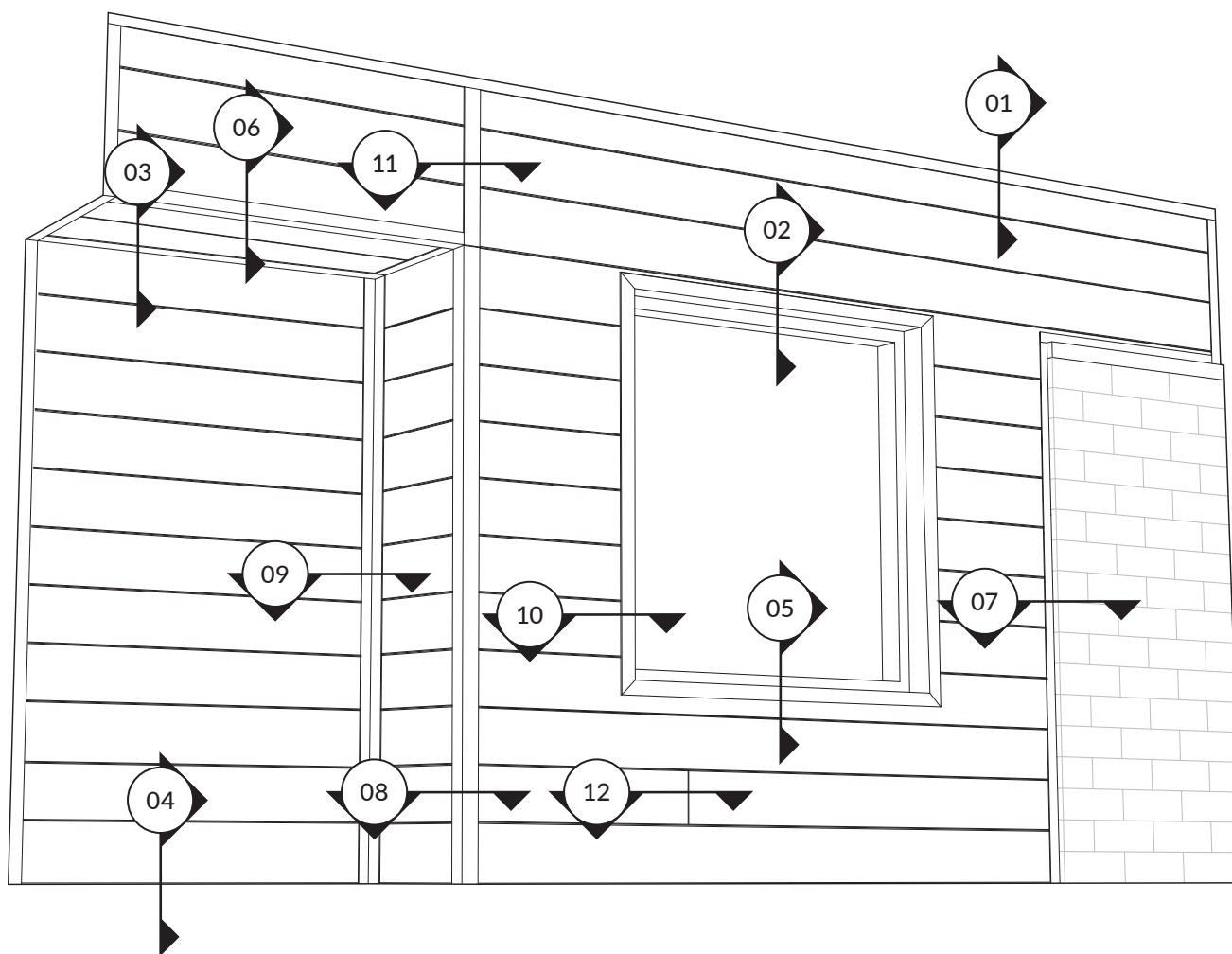
1/18

PLANCHES D'ALUMINIUM EXTRUDÉ POUR SYSTÈME D'ÉCRAN PARE-PLUIE DE TYPE DRAINÉ ET VENTILÉ

Installation

L'installateur doit dimensionner le support de périmètre et ses fixations.

Le MAE-06 est une planche d'aluminium extrudée durable, léger et facilement manipulable dont les fixations sont dissimulées.



VUE GÉNÉRALE

- Les informations contenues dans cette fiche technique sont la propriété de Maibec. Toute reproduction partielle ou totale sans l'autorisation écrite de Maibec est interdite.

MAE-06 - POSE HORIZONTALE

2/18

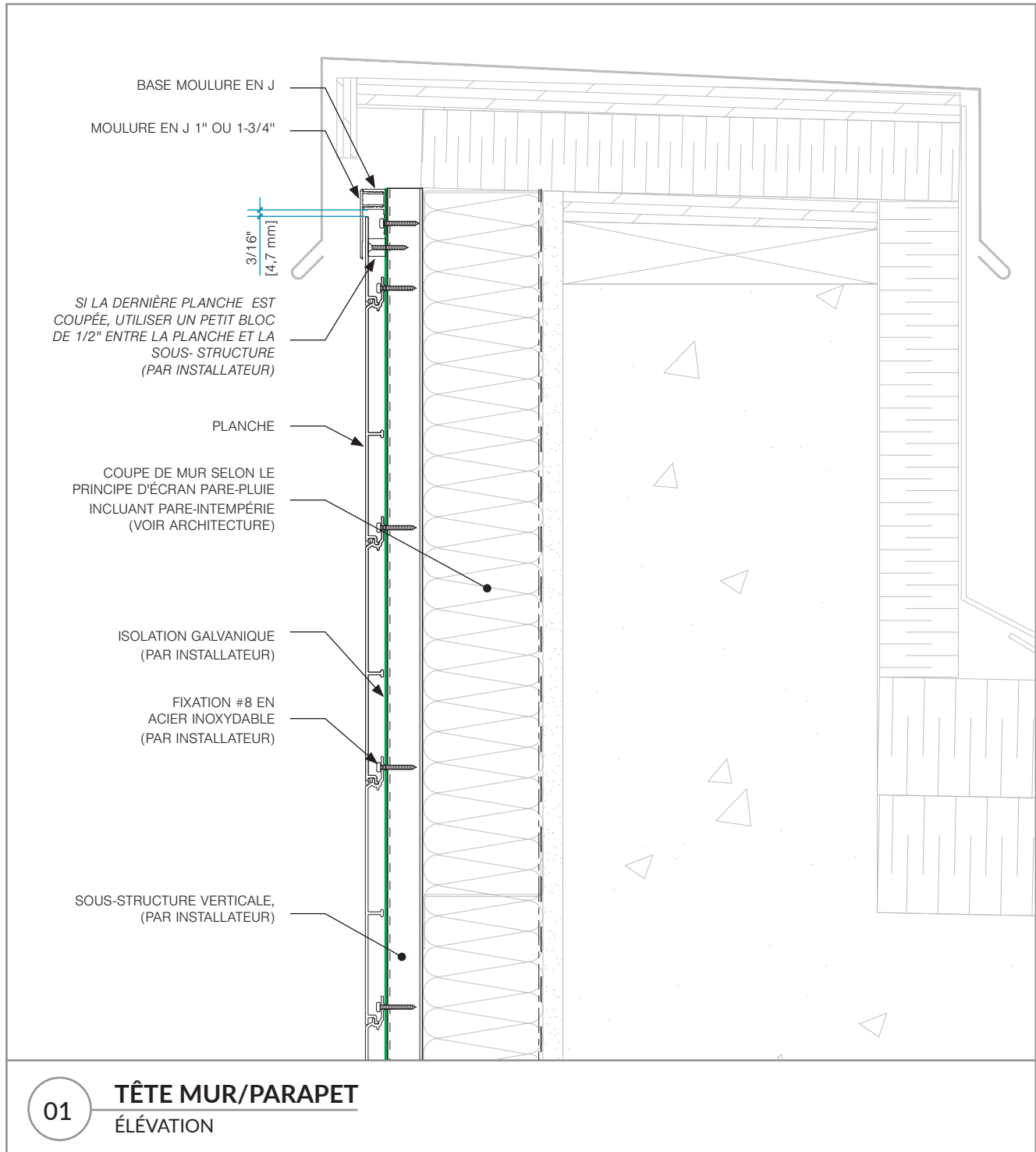
TABLE DES MATIÈRES

<u>DÉTAIL</u>	<u>DESCRIPTION</u>	
01	TÊTE MUR/PARAPET_____	PAGE 03
02	TÊTE PORTE ET FENÊTRE_____	PAGE 04
03	TÊTE MUR ET SOFFITE_____	PAGE 05
04	SEUIL MUR_____	PAGE 06
05	SEUIL FENÊTRE_____	PAGE 07
06a	MUR ET SOFFITE_____	PAGE 08
06b	MUR ET SOFFITE (ALTERNATIVE)_____	PAGE 09
06c	MUR ET AUTRE SOFFITE_____	PAGE 10
07	FIN DE MUR/TRANSITION_____	PAGE 11
08a	COIN EXTÉRIEUR_____	PAGE 12
08b	COIN EXTÉRIEUR > 90°_____	PAGE 13
09a	COIN INTÉRIEUR_____	PAGE 14
09b	COIN INTÉRIEUR (ALTERNATIVE)_____	PAGE 15
10	JONCTION PORTE ET FENÊTRE_____	PAGE 16
11	TRANSITION AVEC MOULURE EN H_____	PAGE 17
12	TRANSITION AVEC JOINTS COLLÉS_____	PAGE 18

► Les informations contenues dans cette fiche technique sont la propriété de Maibec.
Toute reproduction partielle ou totale sans l'autorisation écrite de Maibec est interdite.

MAE-06 - POSE HORIZONTALE

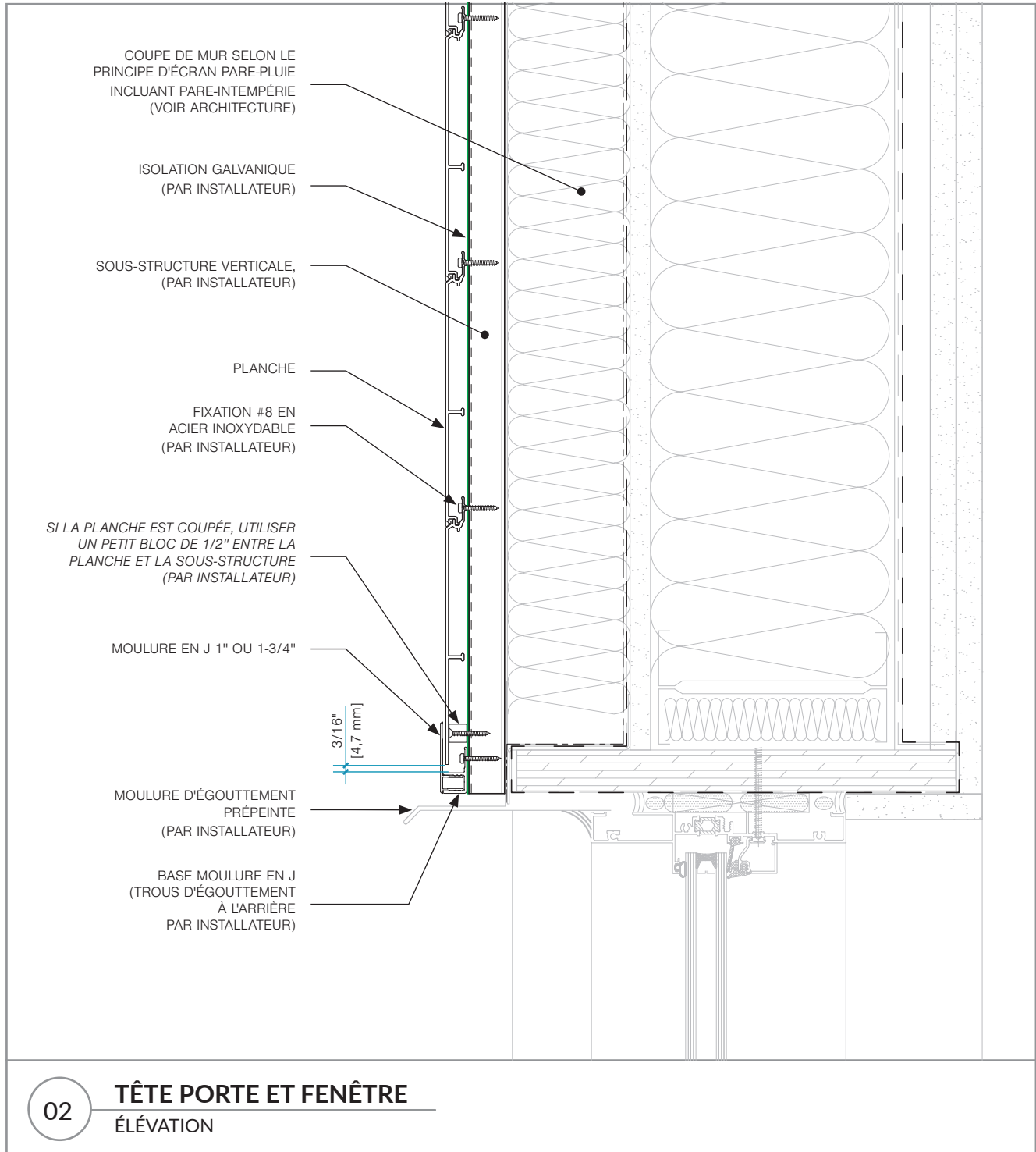
3/18



► Les informations contenues dans cette fiche technique sont la propriété de Maibec. Toute reproduction partielle ou totale sans l'autorisation écrite de Maibec est interdite.

MAE-06 - POSE HORIZONTALE

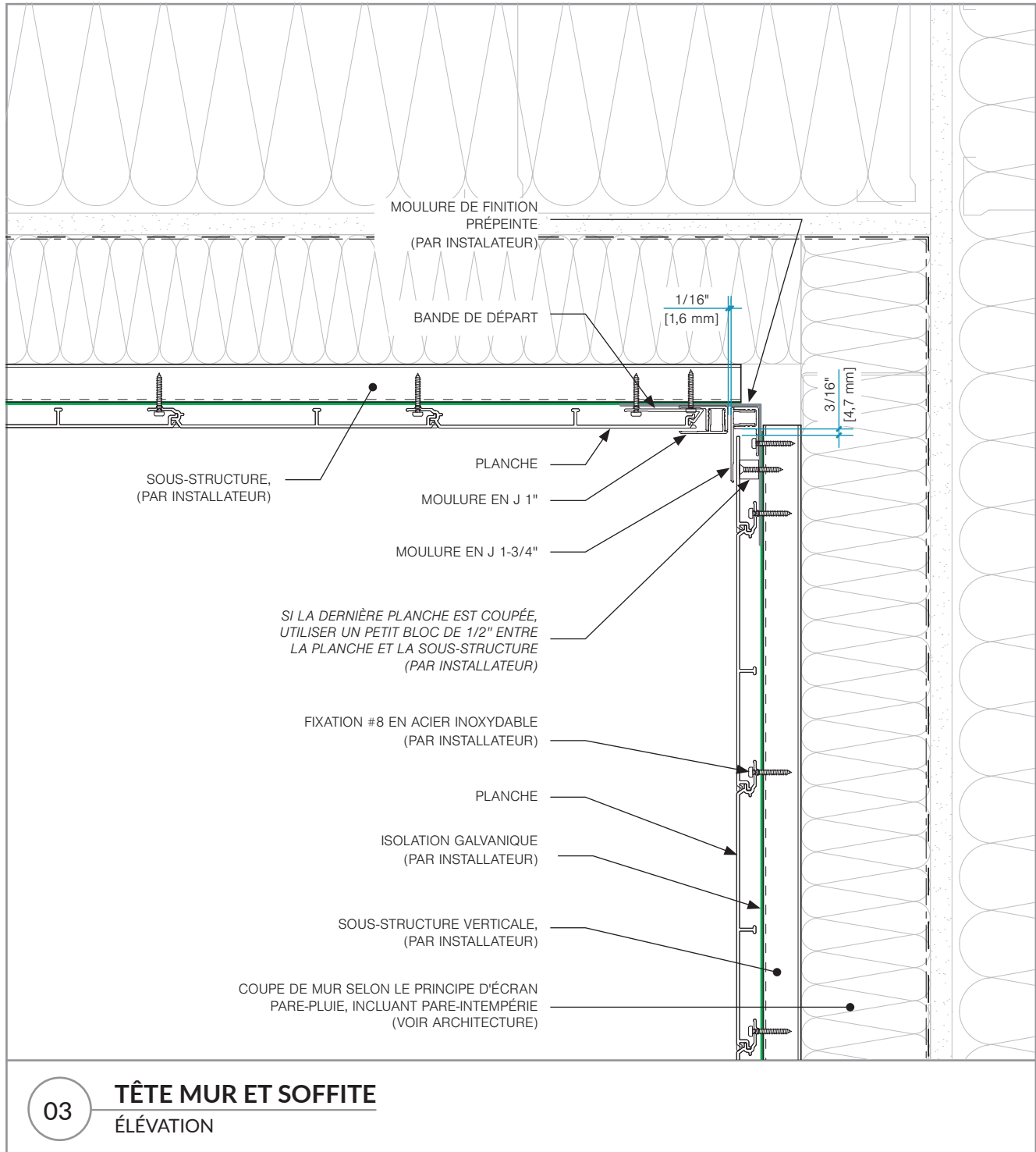
4/18



► Les informations contenues dans cette fiche technique sont la propriété de Maibec. Toute reproduction partielle ou totale sans l'autorisation écrite de Maibec est interdite.

MAE-06 - POSE HORIZONTALE

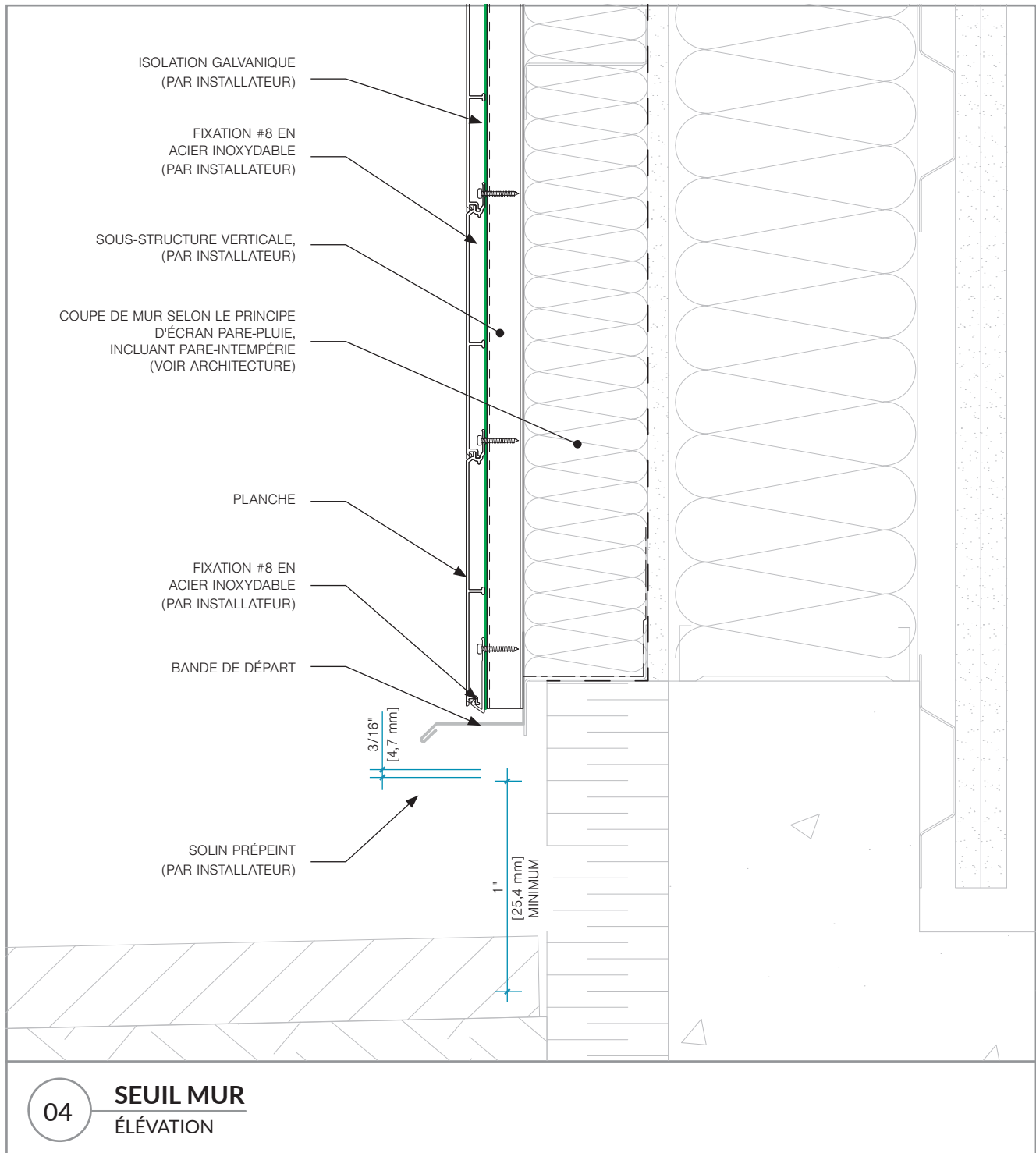
5/18



► Les informations contenues dans cette fiche technique sont la propriété de Maibec. Toute reproduction partielle ou totale sans l'autorisation écrite de Maibec est interdite.

MAE-06 - POSE HORIZONTALE

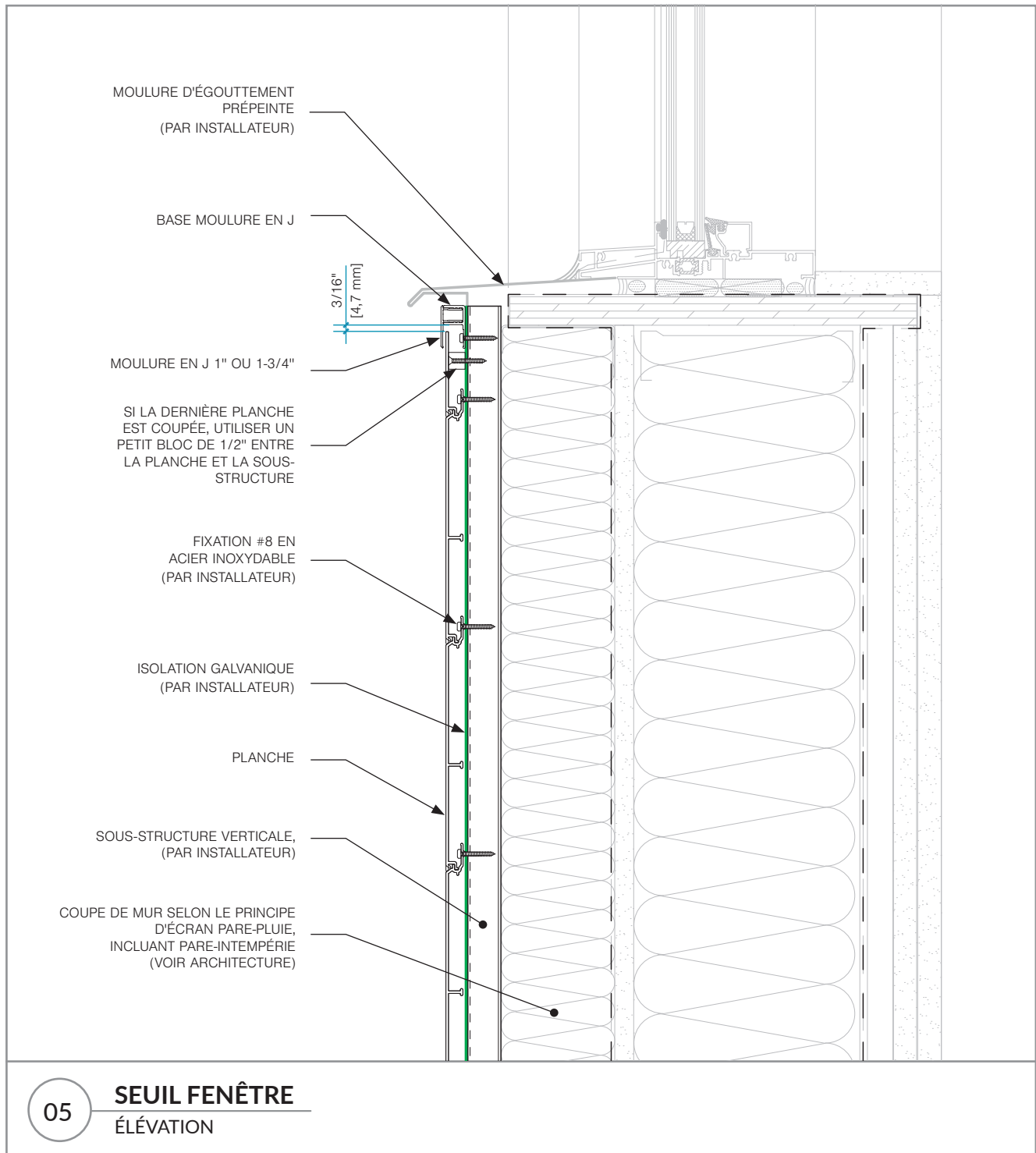
6/18



► Les informations contenues dans cette fiche technique sont la propriété de Maibec. Toute reproduction partielle ou totale sans l'autorisation écrite de Maibec est interdite.

MAE-06 - POSE HORIZONTALE

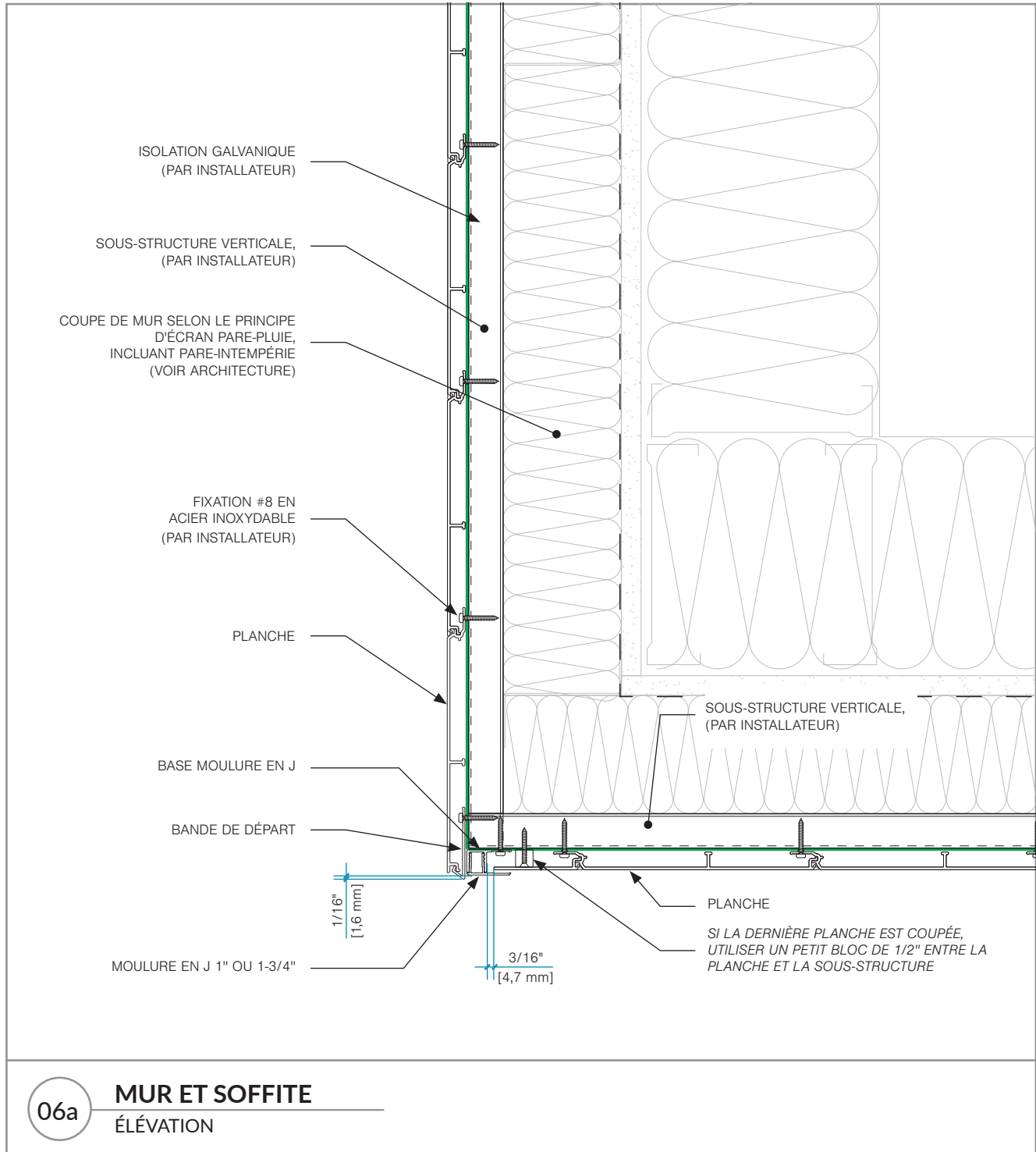
7/18



► Les informations contenues dans cette fiche technique sont la propriété de Maibec. Toute reproduction partielle ou totale sans l'autorisation écrite de Maibec est interdite.

MAE-06 - POSE HORIZONTALE

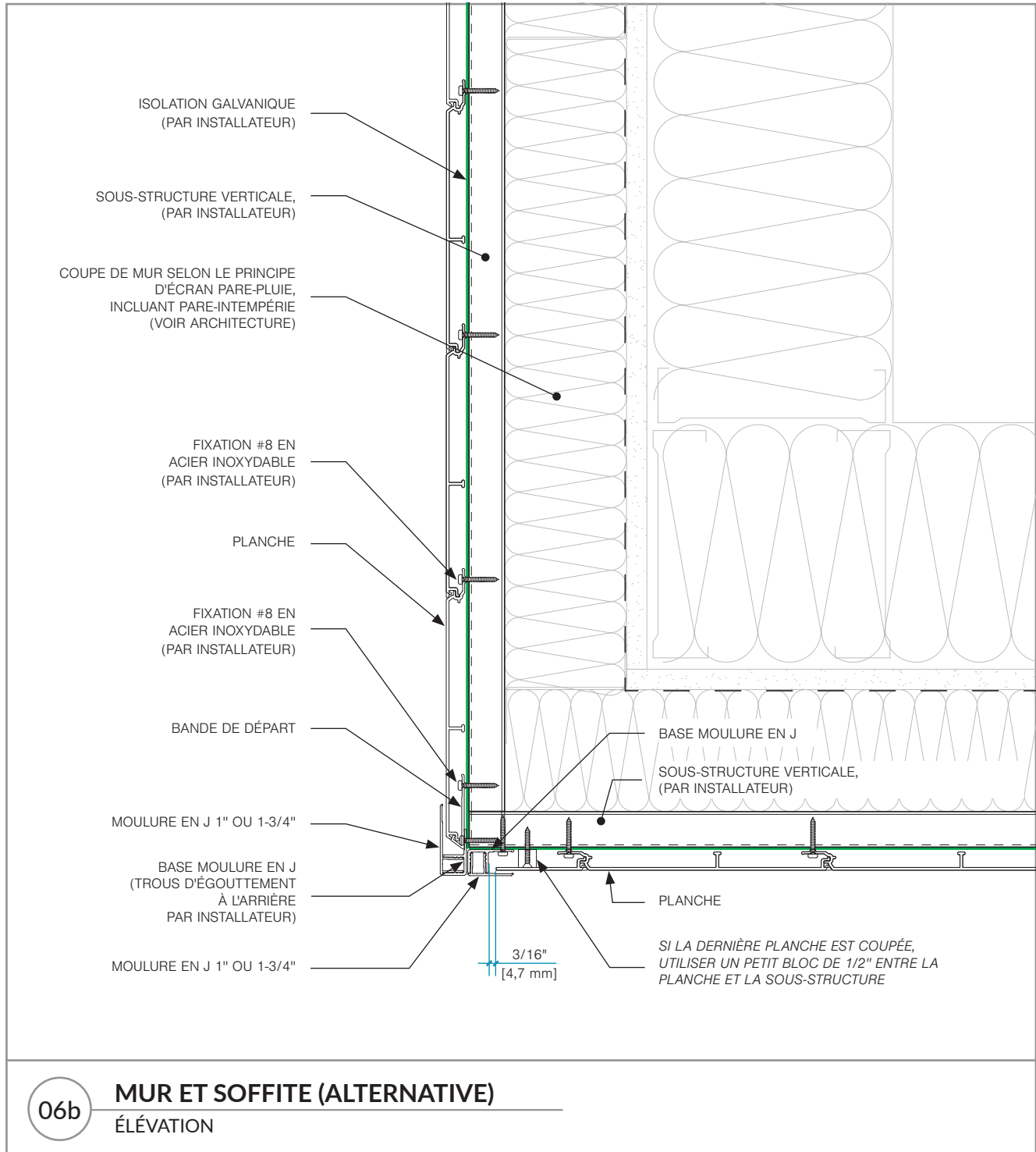
8/18



► Les informations contenues dans cette fiche technique sont la propriété de Maibec. Toute reproduction partielle ou totale sans l'autorisation écrite de Maibec est interdite.

MAE-06 - POSE HORIZONTALE

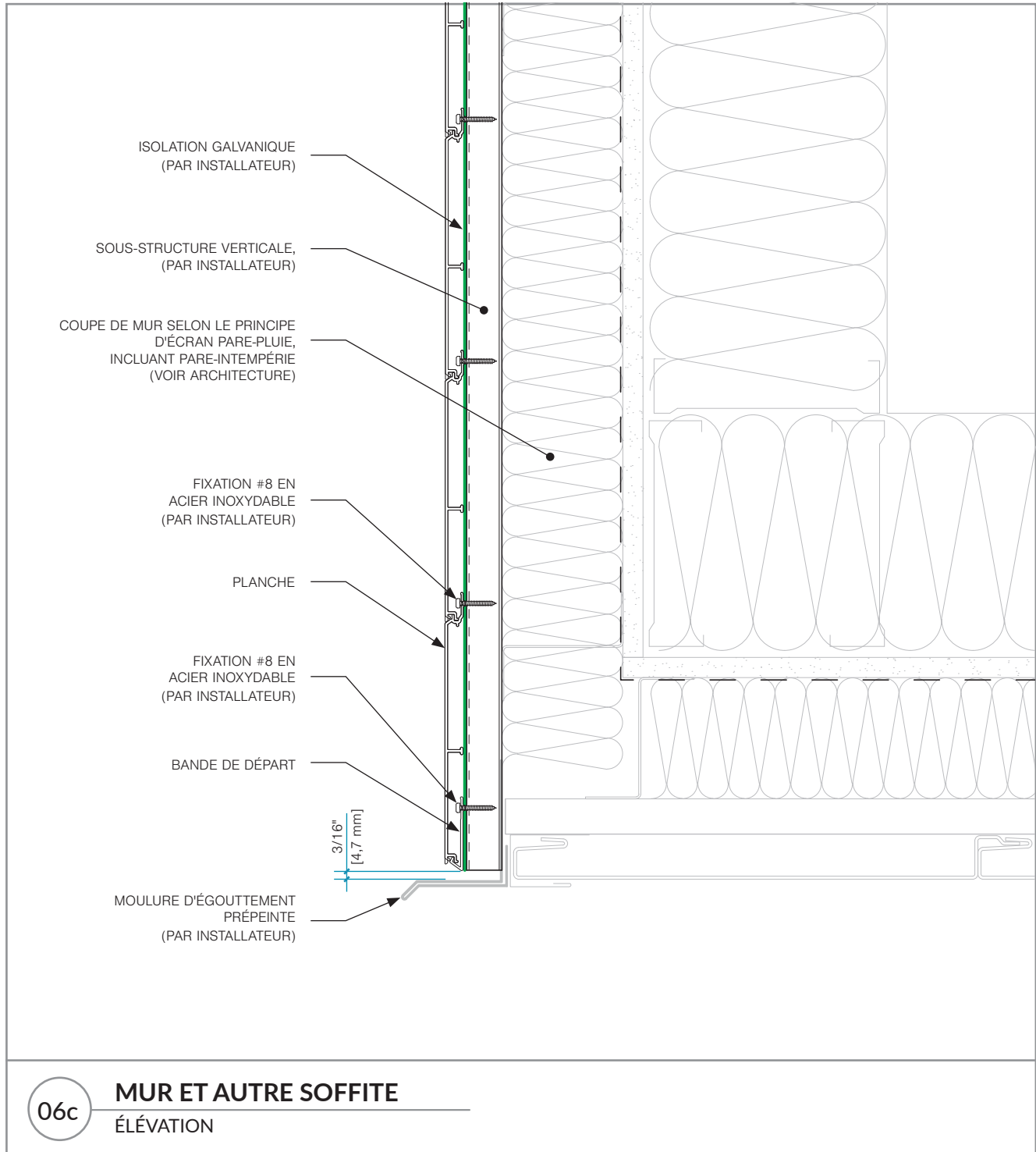
9/18



► Les informations contenues dans cette fiche technique sont la propriété de Maibec. Toute reproduction partielle ou totale sans l'autorisation écrite de Maibec est interdite.

MAE-06 - POSE HORIZONTALE

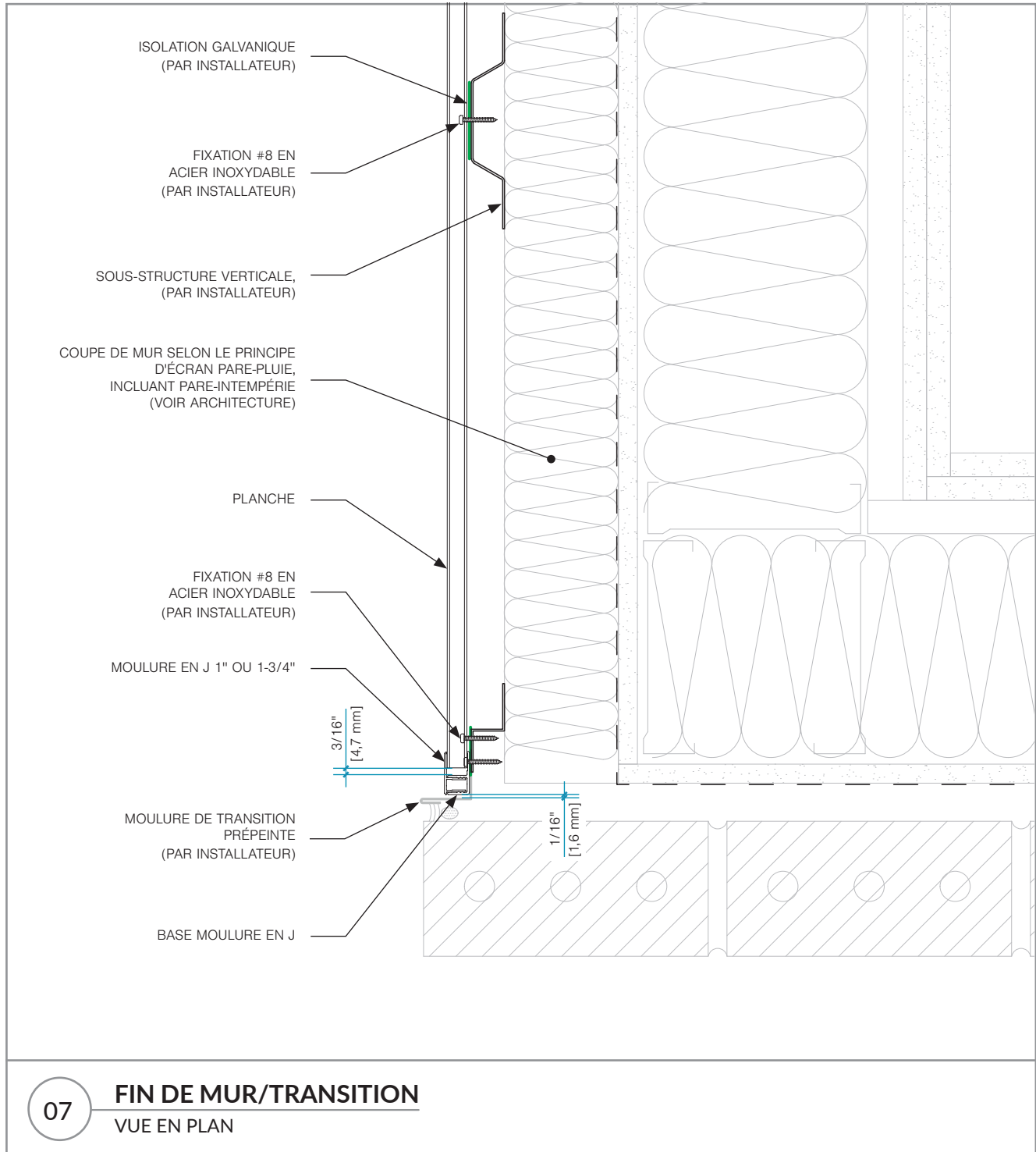
10/18



▶ Les informations contenues dans cette fiche technique sont la propriété de Maibec.
Toute reproduction partielle ou totale sans l'autorisation écrite de Maibec est interdite.

MAE-06 - POSE HORIZONTALE

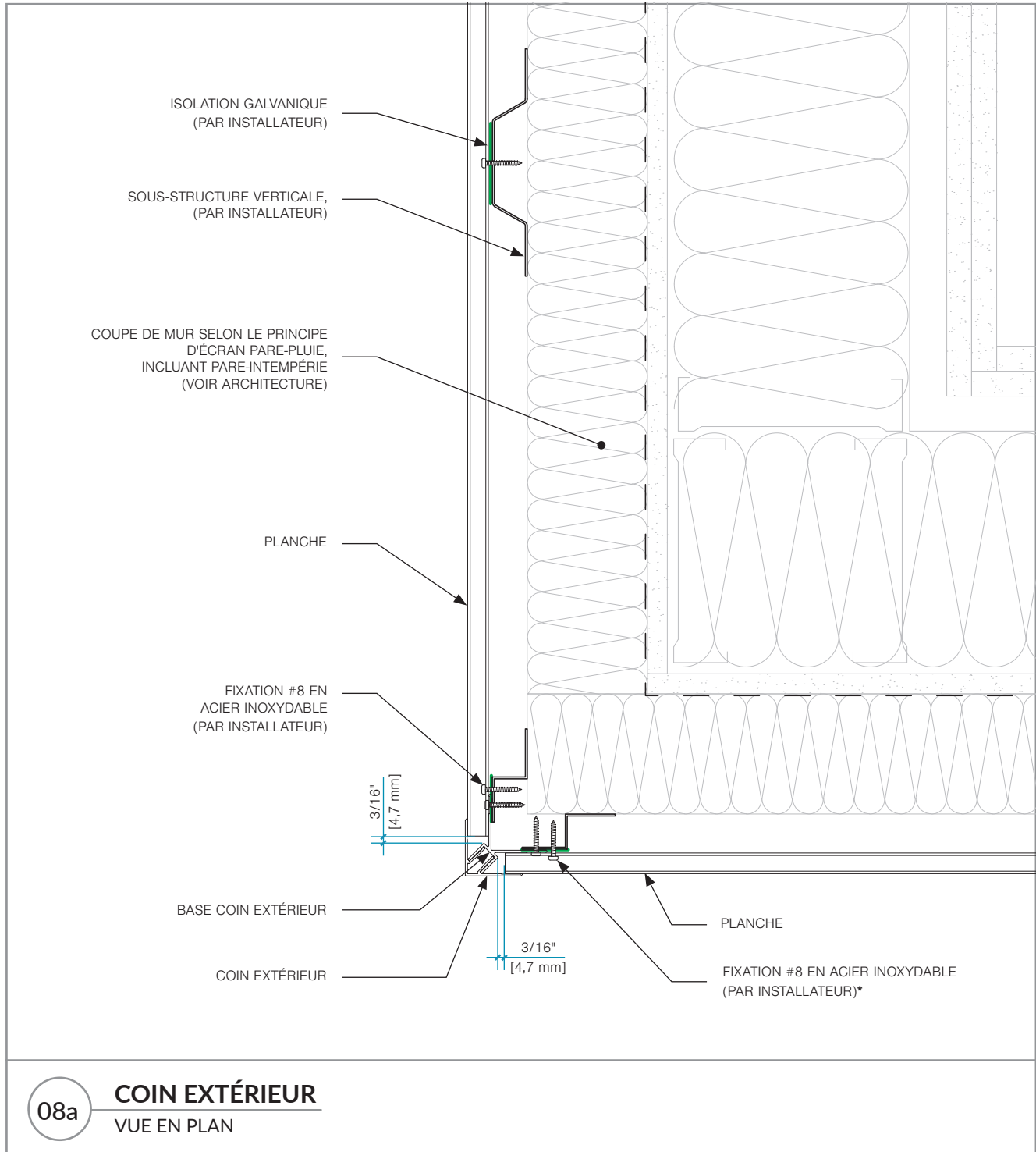
11/18



► Les informations contenues dans cette fiche technique sont la propriété de Maibec. Toute reproduction partielle ou totale sans l'autorisation écrite de Maibec est interdite.

MAE-06 - POSE HORIZONTALE

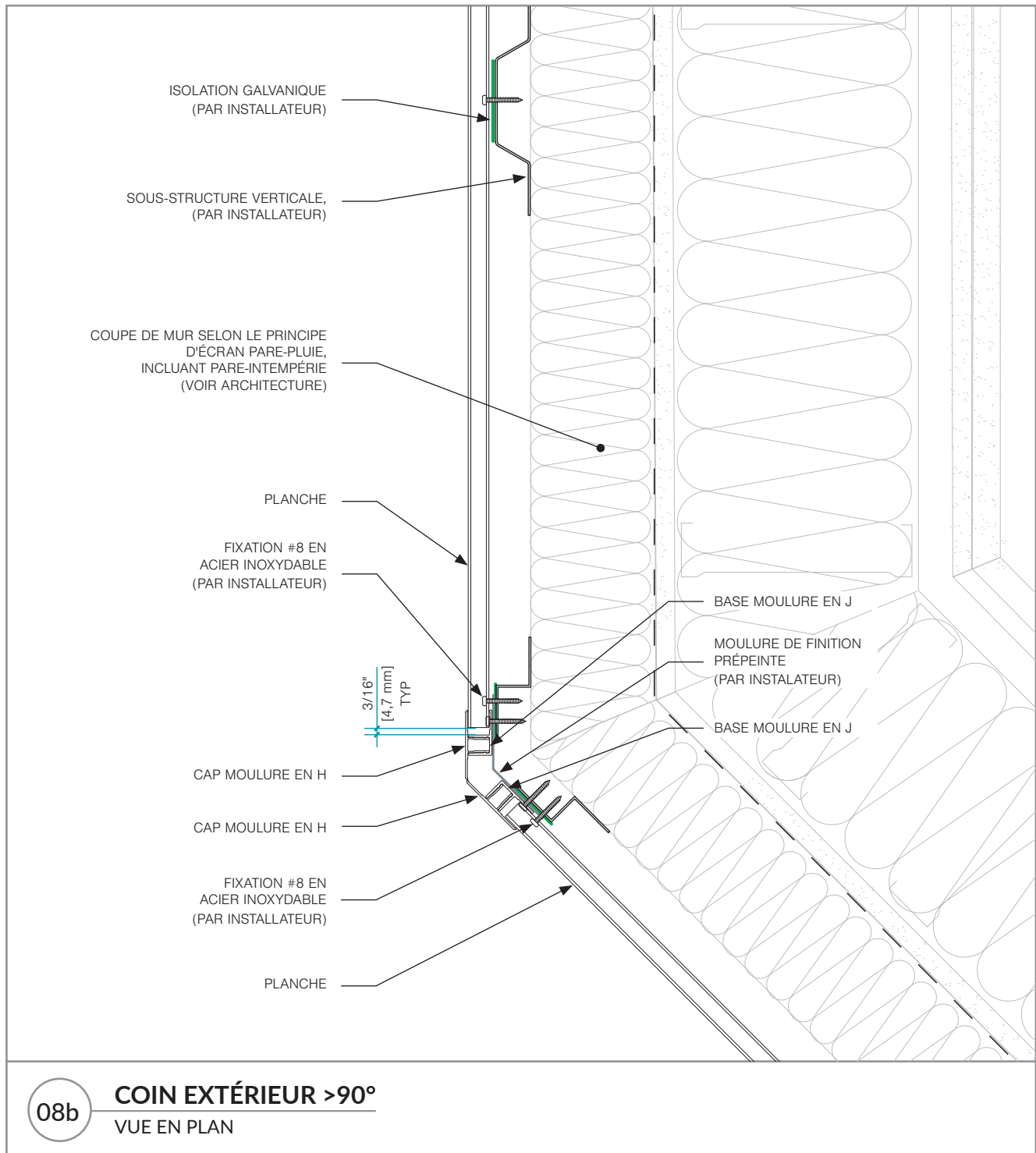
12/18



► Les informations contenues dans cette fiche technique sont la propriété de Maibec. Toute reproduction partielle ou totale sans l'autorisation écrite de Maibec est interdite.

MAE-06 - POSE HORIZONTALE

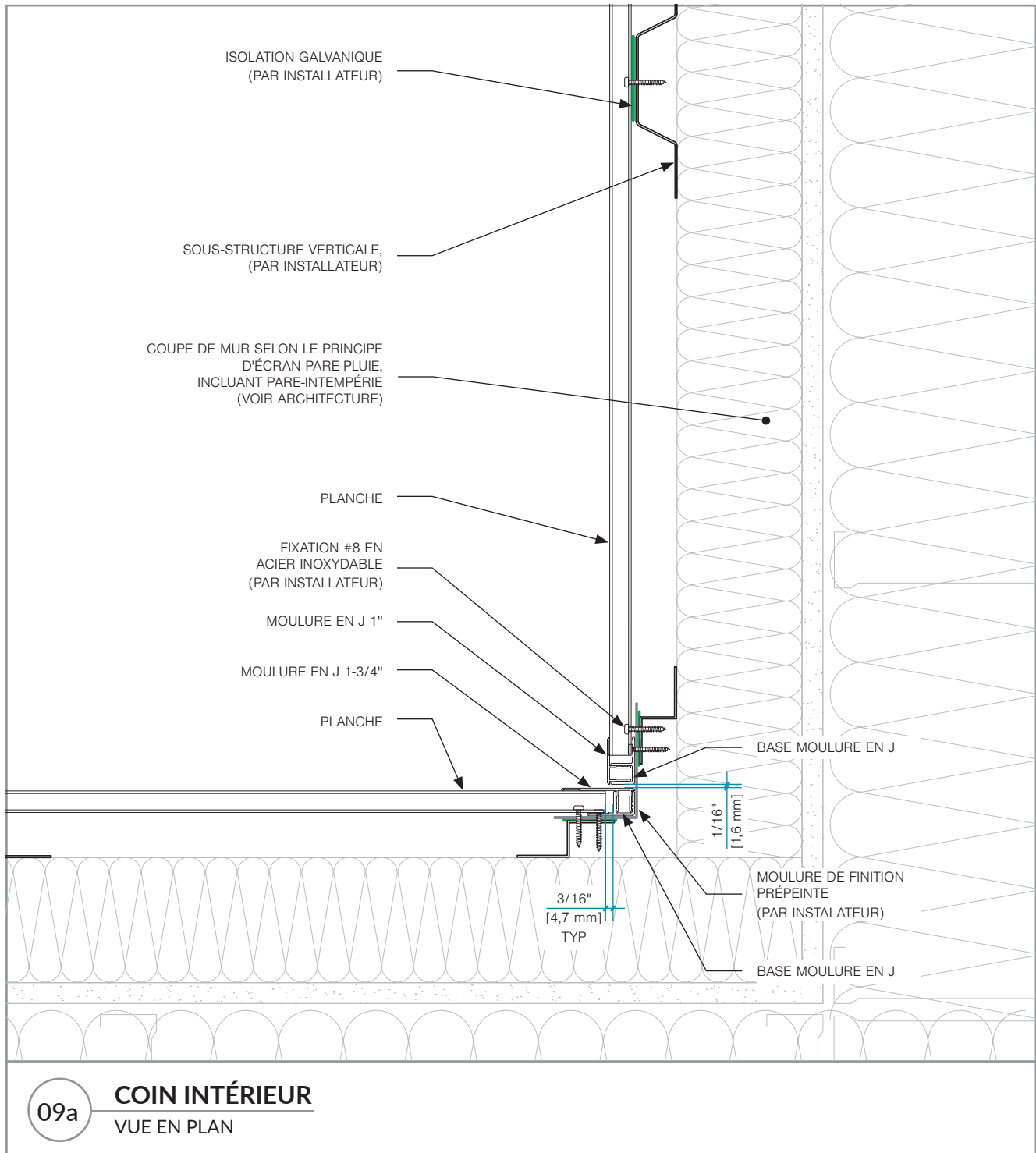
13/18



▶ Les informations contenues dans cette fiche technique sont la propriété de Maibec.
 Toute reproduction partielle ou totale sans l'autorisation écrite de Maibec est interdite.

MAE-06 - POSE HORIZONTALE

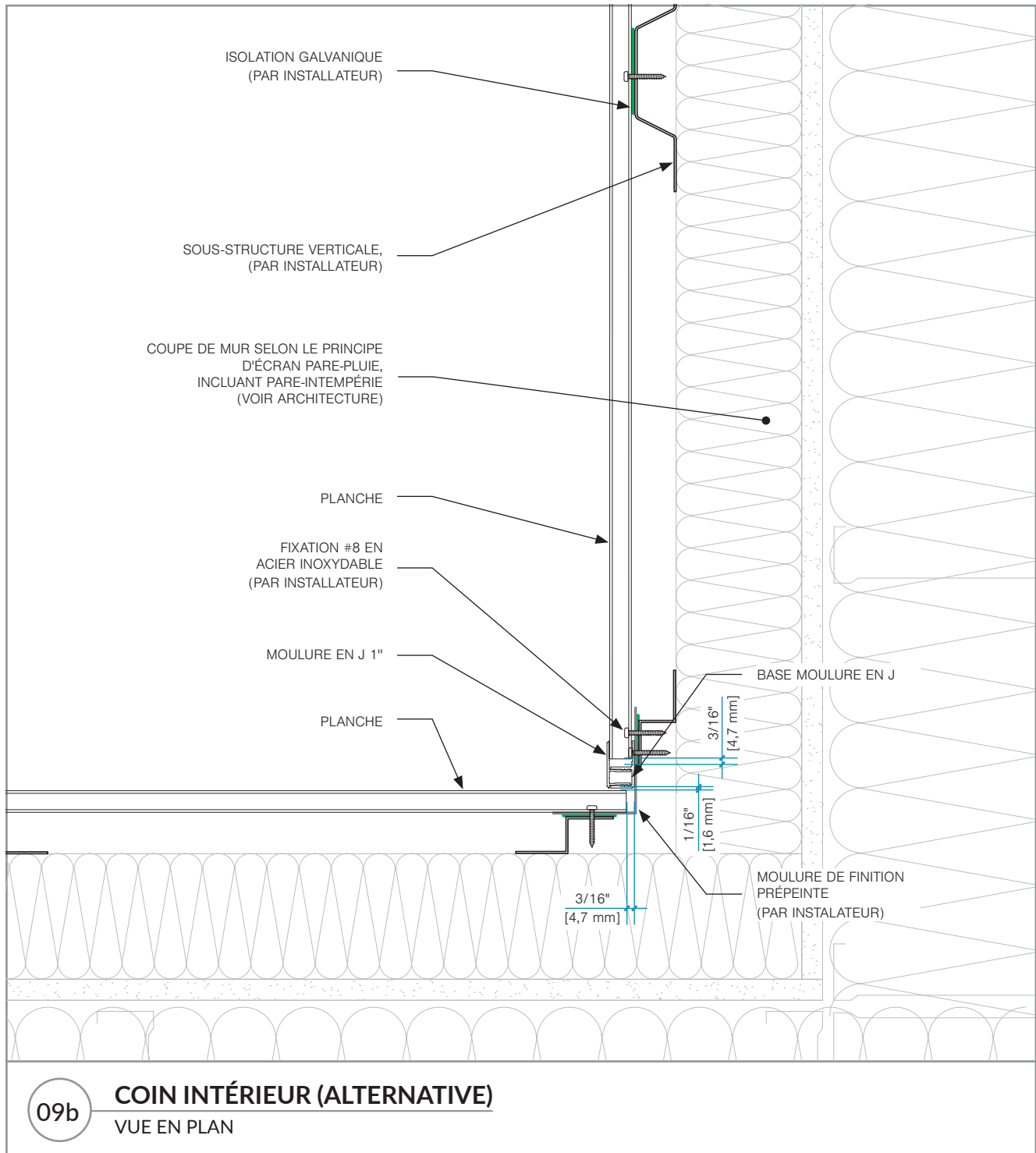
14/18



► Les informations contenues dans cette fiche technique sont la propriété de Maibec. Toute reproduction partielle ou totale sans l'autorisation écrite de Maibec est interdite.

MAE-06 - POSE HORIZONTALE

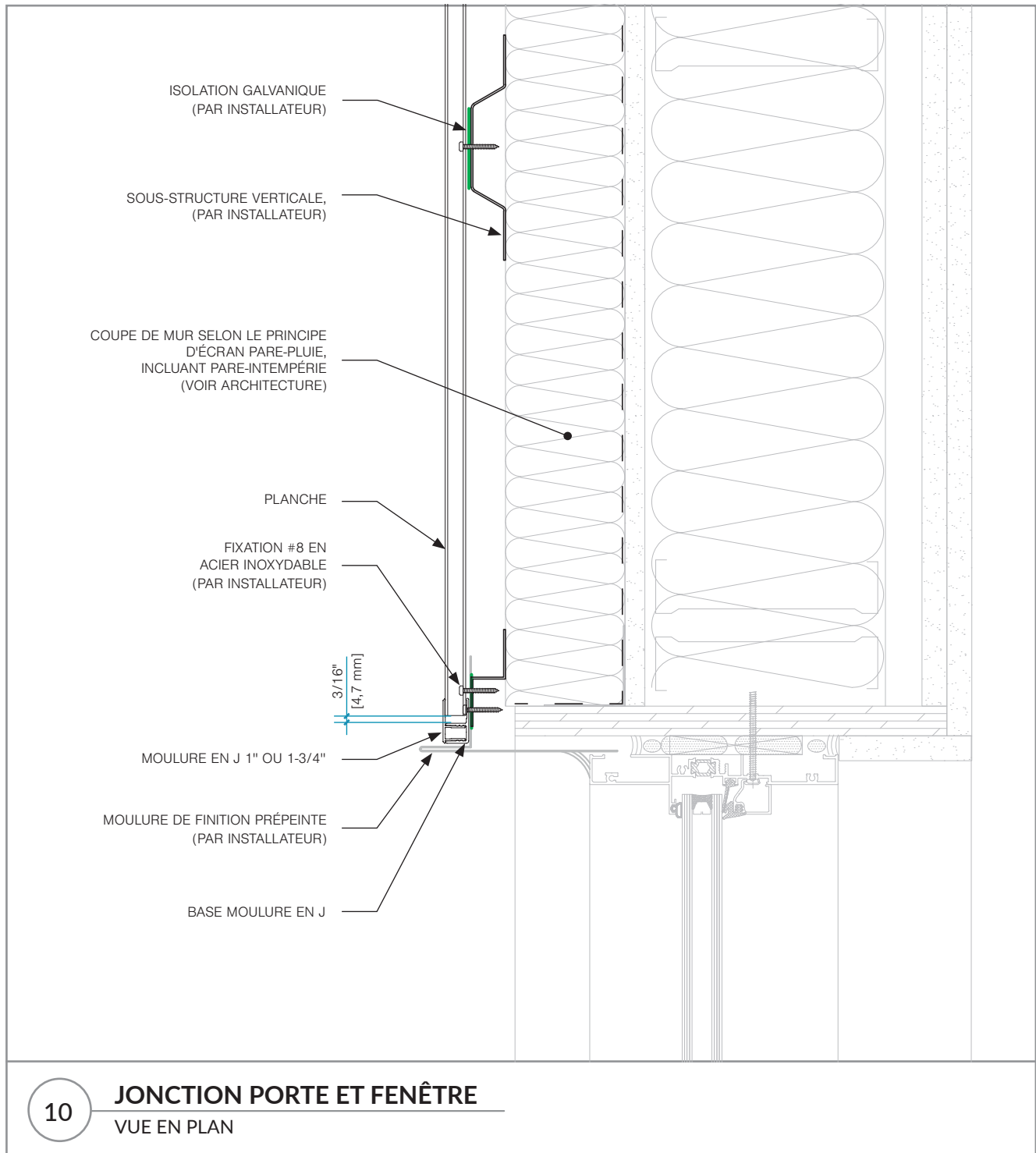
15/18



► Les informations contenues dans cette fiche technique sont la propriété de Maibec. Toute reproduction partielle ou totale sans l'autorisation écrite de Maibec est interdite.

MAE-06 - POSE HORIZONTALE

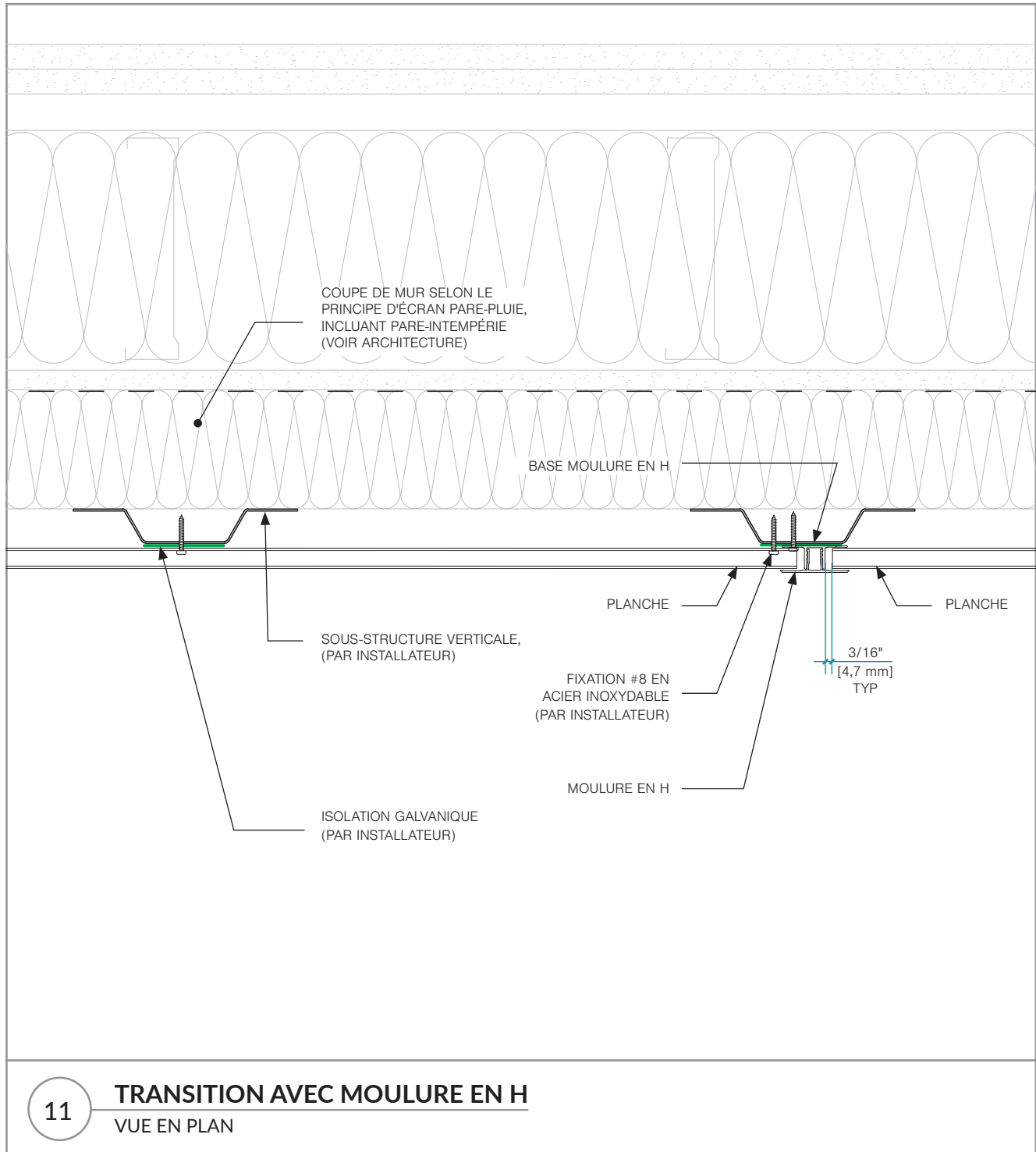
16/18



▶ Les informations contenues dans cette fiche technique sont la propriété de Maibec.
 Toute reproduction partielle ou totale sans l'autorisation écrite de Maibec est interdite.

MAE-06 - POSE HORIZONTALE

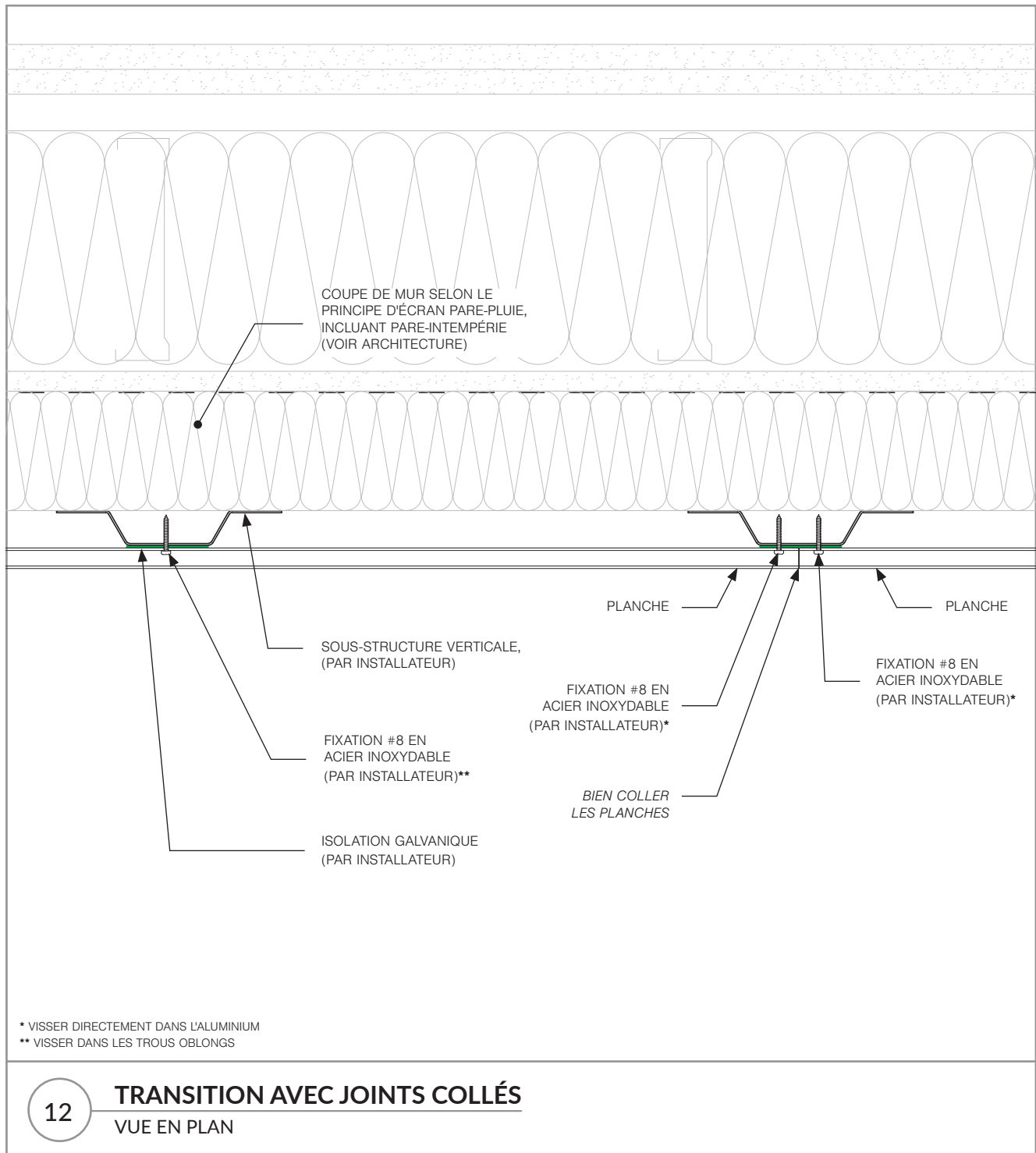
17/18



► Les informations contenues dans cette fiche technique sont la propriété de Maibec. Toute reproduction partielle ou totale sans l'autorisation écrite de Maibec est interdite.

MAE-06 - POSE HORIZONTALE

18/18



► Les informations contenues dans cette fiche technique sont la propriété de Maibec. Toute reproduction partielle ou totale sans l'autorisation écrite de Maibec est interdite.

MAE-06 - POSE VERTICALE

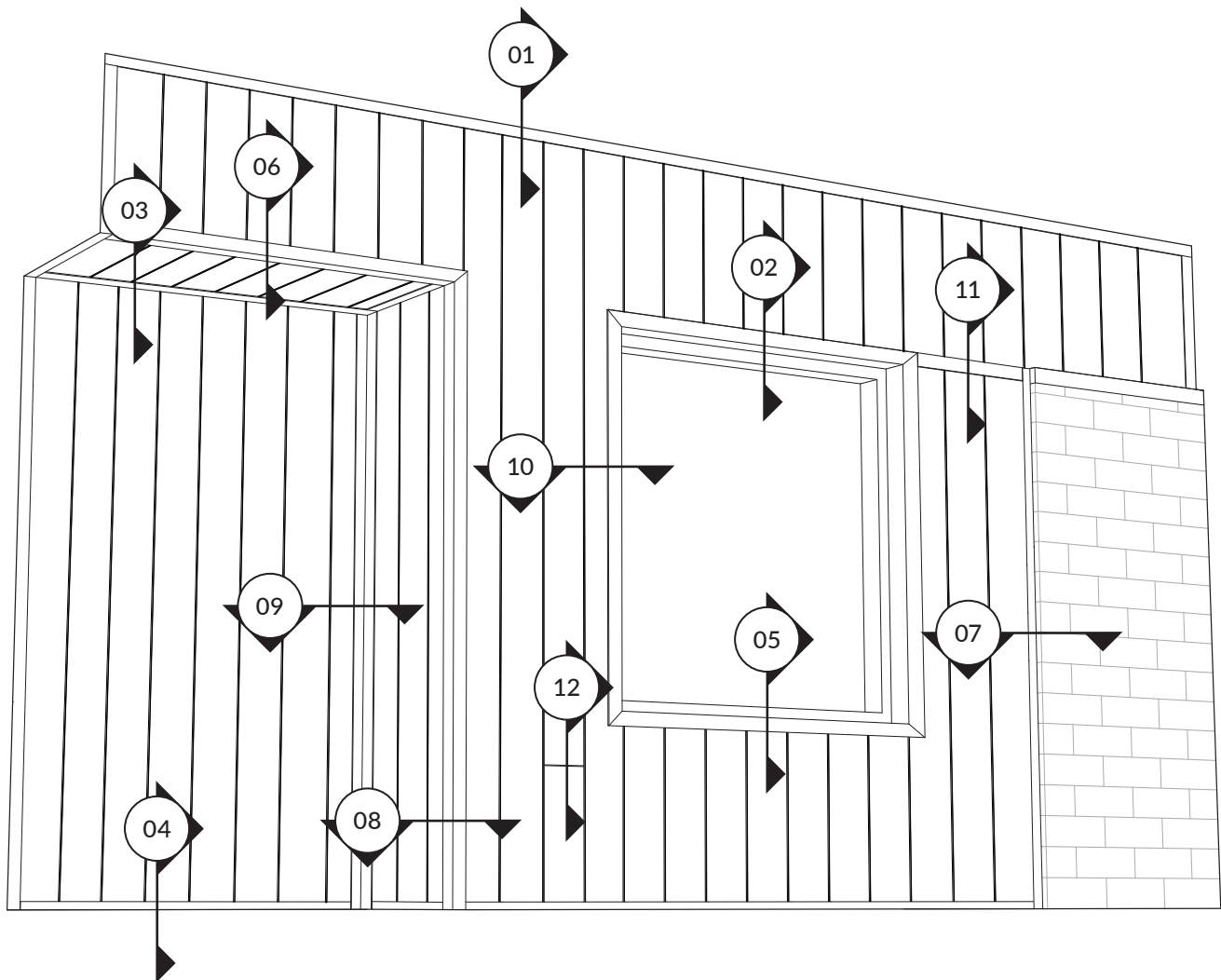
1/18

PLANCHES D'ALUMINIUM EXTRUDÉ POUR SYSTÈME D'ÉCRAN PARE-PLUIE DE TYPE DRAINÉ ET VENTILÉ

Installation

L'installateur doit dimensionner le support de périmètre et ses fixations.

Le MAE-06 est une planche d'aluminium extrudée durable, léger et facilement manipulable dont les fixations sont dissimulées.



VUE GÉNÉRALE

► Les informations contenues dans cette fiche technique sont la propriété de Maibec. Toute reproduction partielle ou totale sans l'autorisation écrite de Maibec est interdite.

MAE-06 - POSE VERTICALE

2/18

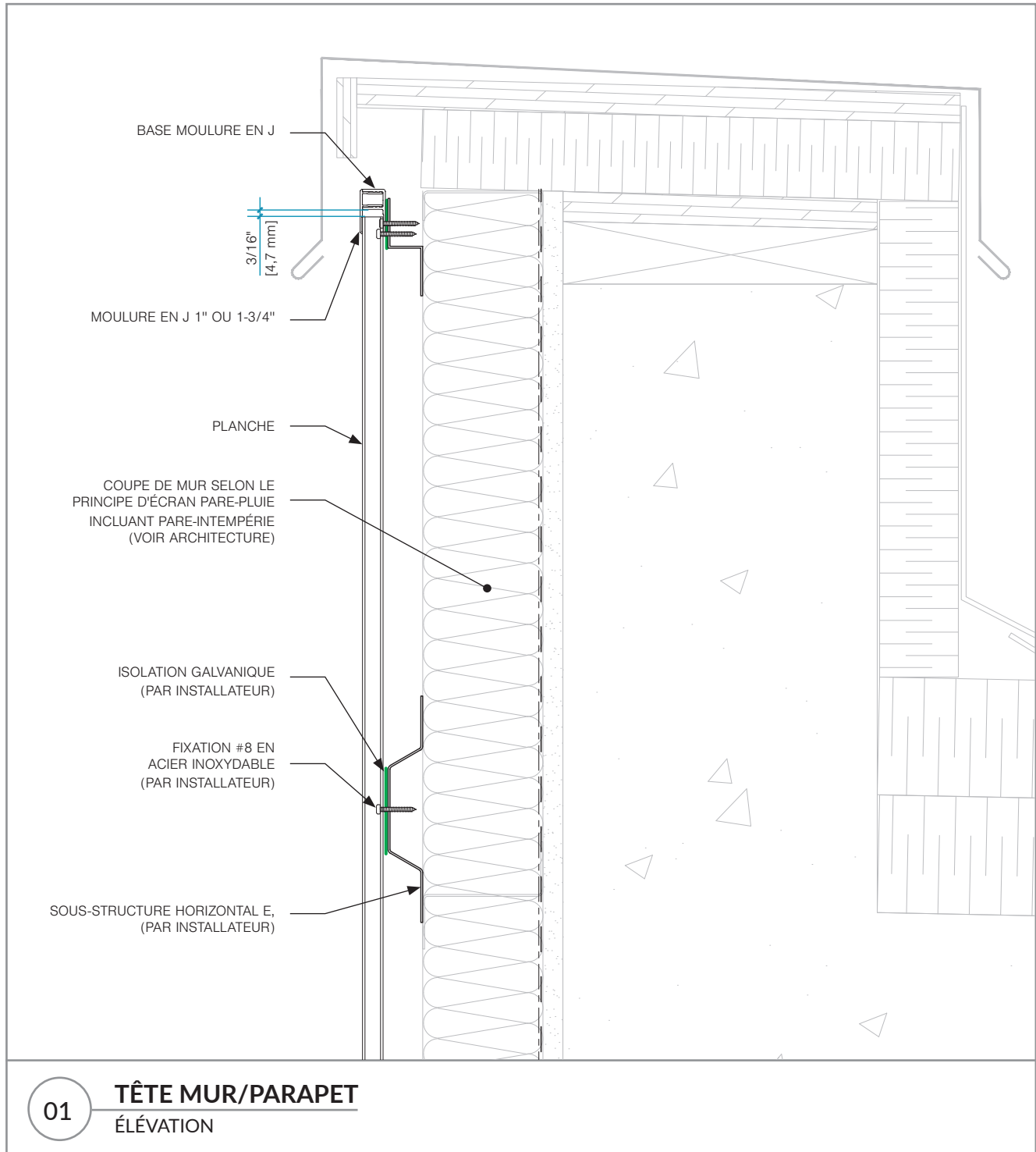
TABLE DES MATIÈRES

<u>DÉTAIL</u>	<u>DESCRIPTION</u>	
01	TÊTE MUR/PARAPET_____	PAGE 03
02	TÊTE PORTE ET FENÊTRE_____	PAGE 04
03	TÊTE MUR ET SOFFITE_____	PAGE 05
04	SEUIL MUR_____	PAGE 06
05	SEUIL FENÊTRE_____	PAGE 07
06a	MUR ET SOFFITE_____	PAGE 08
06b	MUR ET SOFFITE (ALTERNATIVE)_____	PAGE 09
06c	MUR ET AUTRE SOFFITE_____	PAGE 10
07	FIN DE MUR/TRANSITION_____	PAGE 11
08a	COIN EXTÉRIEUR_____	PAGE 12
08b	COIN EXTÉRIEUR > 90°_____	PAGE 13
09a	COIN INTÉRIEUR_____	PAGE 14
09b	COIN INTÉRIEUR (ALTERNATIVE)_____	PAGE 15
10	JONCTION PORTE ET FENÊTRE_____	PAGE 16
11	TRANSITION AVEC MOULURE EN H_____	PAGE 17
12	TRANSITION AVEC JOINTS COLLÉS_____	PAGE 18

► Les informations contenues dans cette fiche technique sont la propriété de Maibec.
Toute reproduction partielle ou totale sans l'autorisation écrite de Maibec est interdite.

MAE-06 - POSE VERTICALE

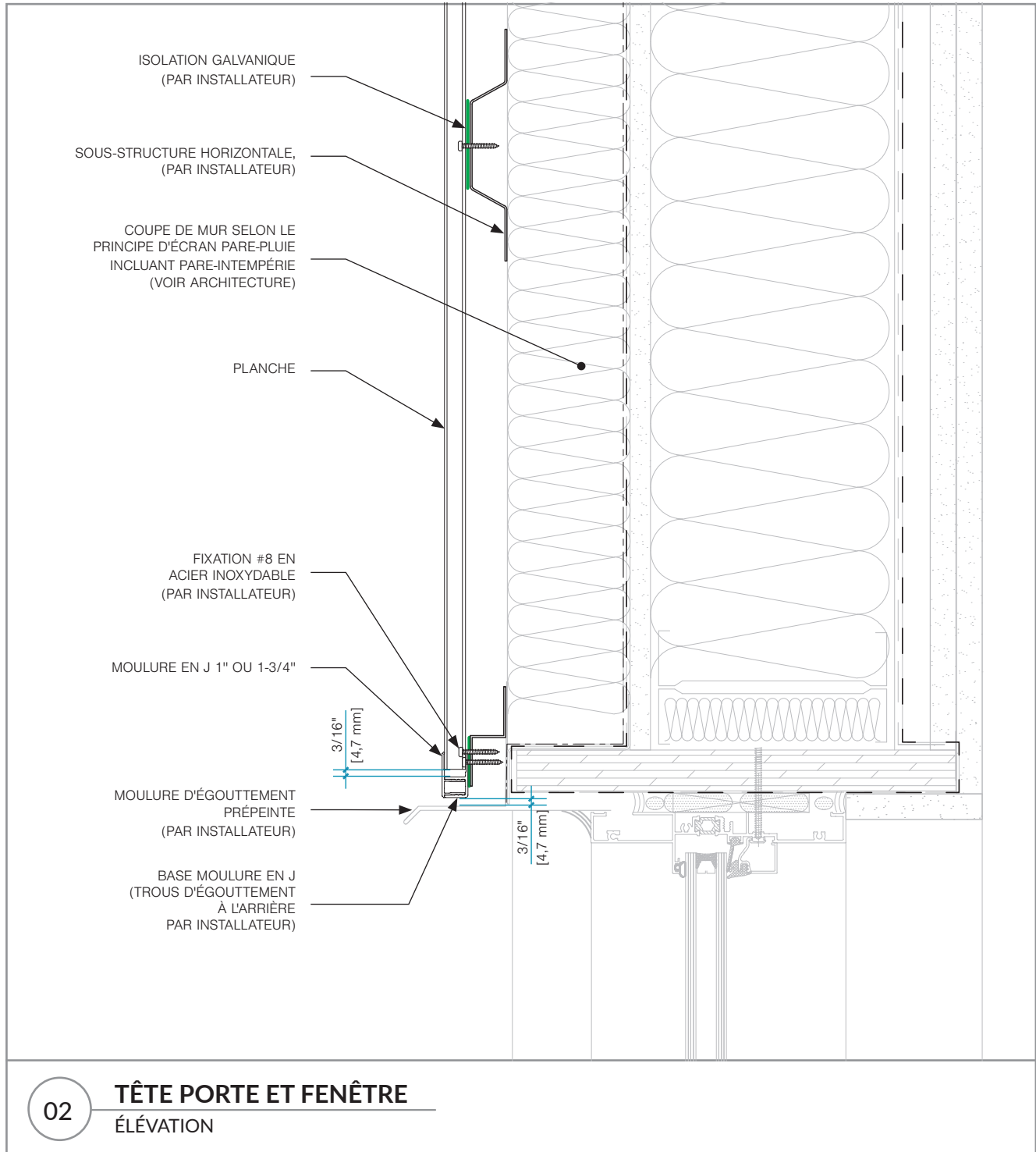
3/18



► Les informations contenues dans cette fiche technique sont la propriété de Maibec. Toute reproduction partielle ou totale sans l'autorisation écrite de Maibec est interdite.

MAE-06 - POSE VERTICALE

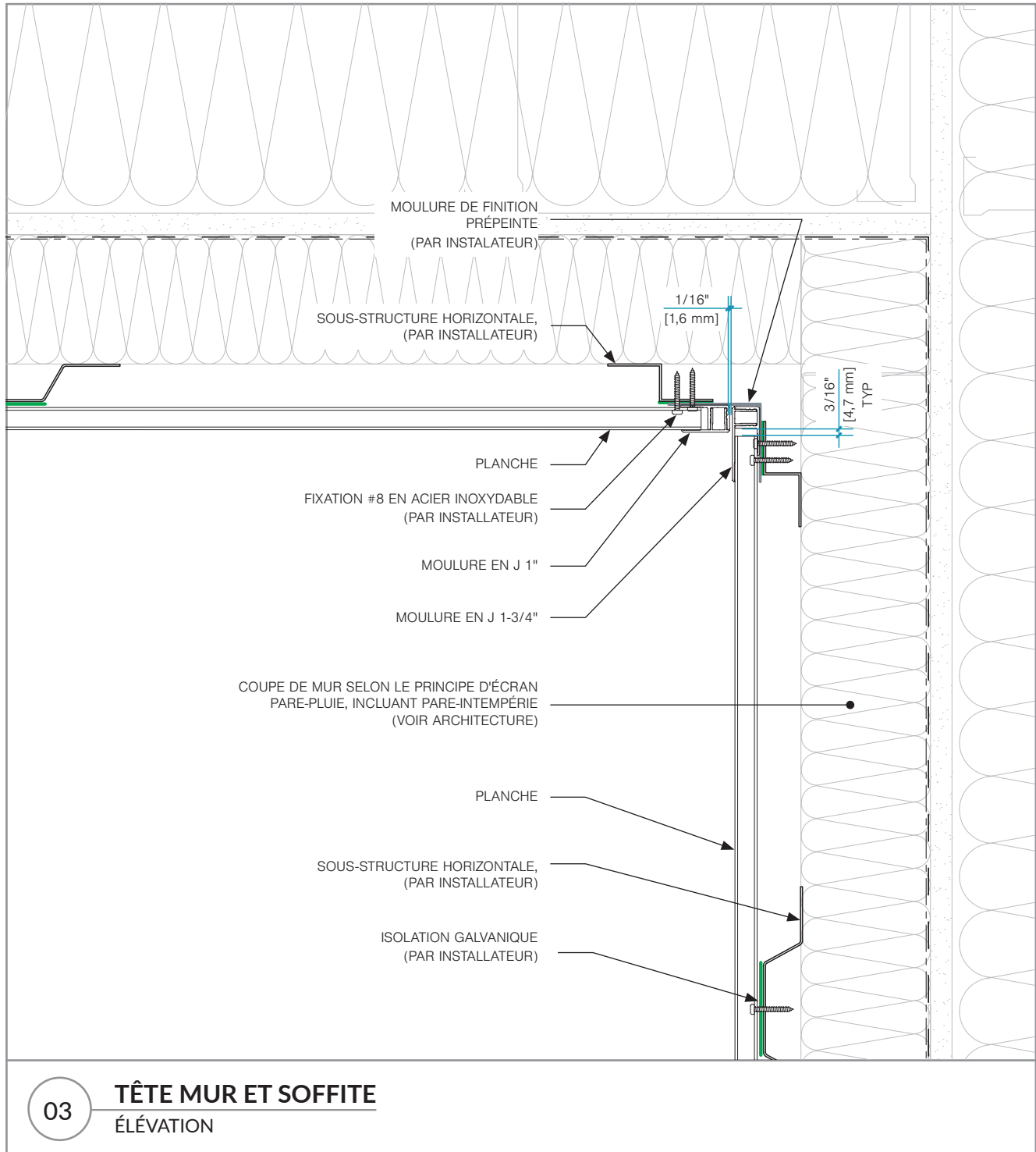
4/18



▶ Les informations contenues dans cette fiche technique sont la propriété de Maibec.
 Toute reproduction partielle ou totale sans l'autorisation écrite de Maibec est interdite.

MAE-06 - POSE VERTICALE

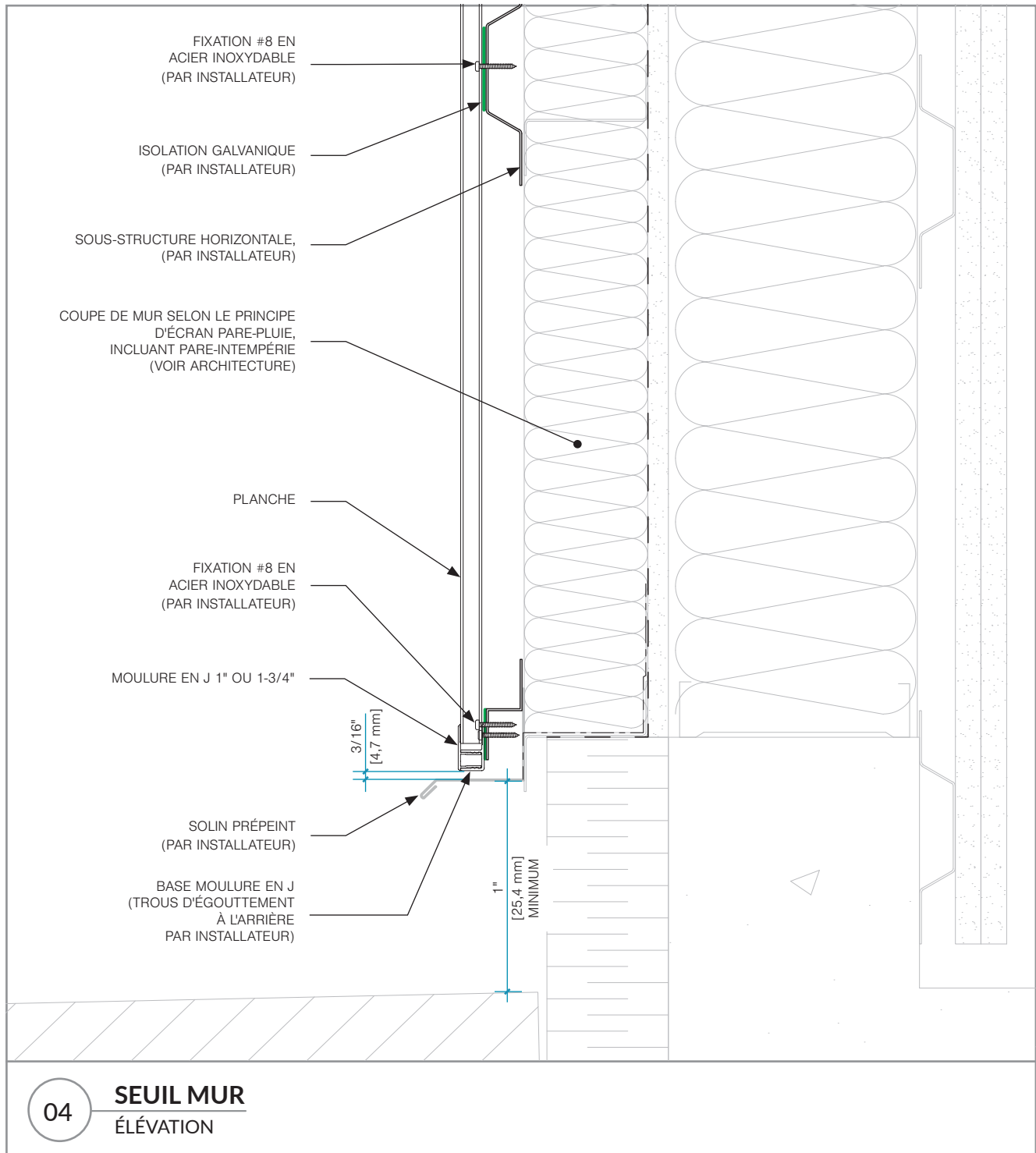
5/18



► Les informations contenues dans cette fiche technique sont la propriété de Maibec. Toute reproduction partielle ou totale sans l'autorisation écrite de Maibec est interdite.

MAE-06 - POSE VERTICALE

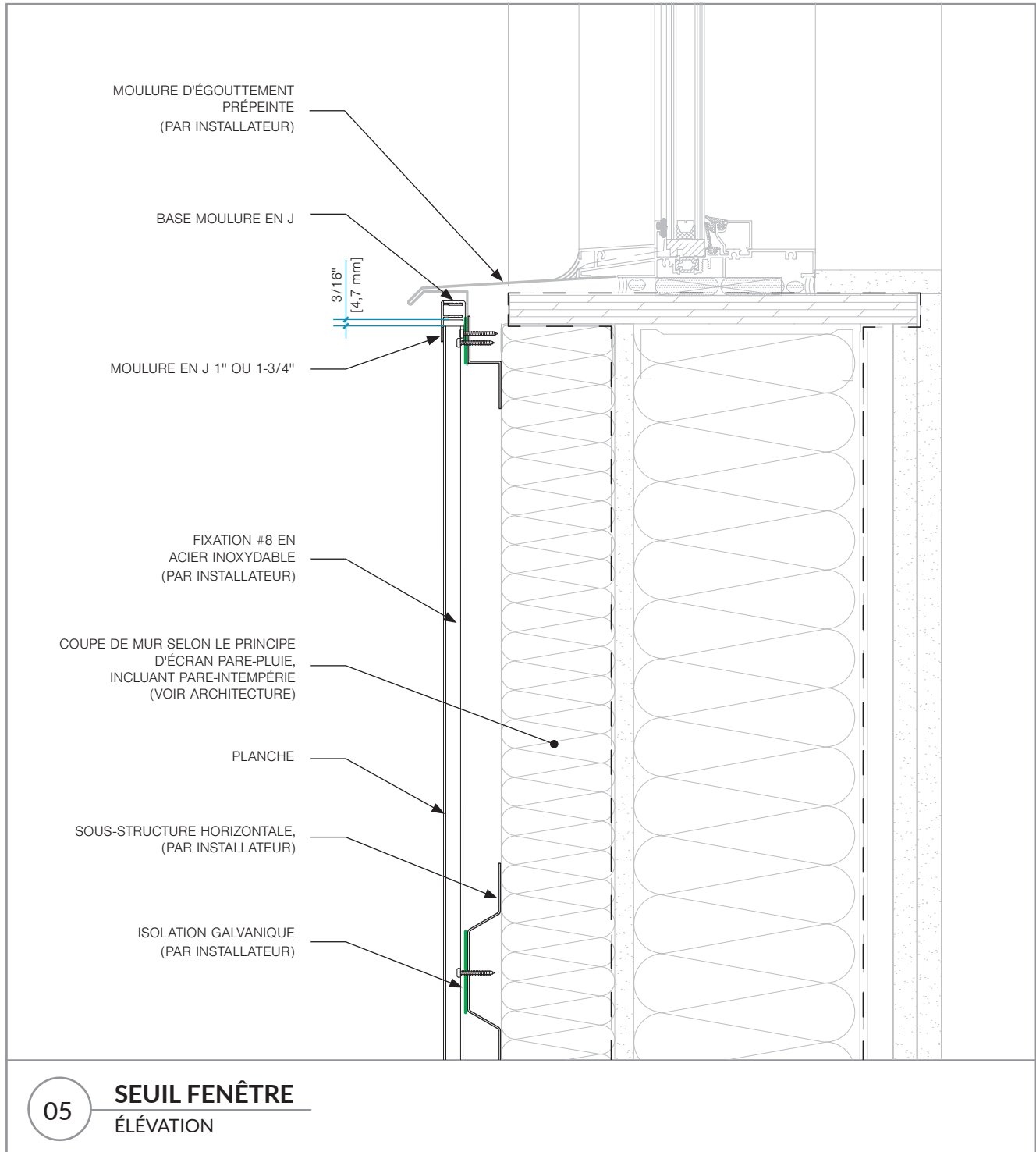
6/18



► Les informations contenues dans cette fiche technique sont la propriété de Maibec. Toute reproduction partielle ou totale sans l'autorisation écrite de Maibec est interdite.

MAE-06 - POSE VERTICALE

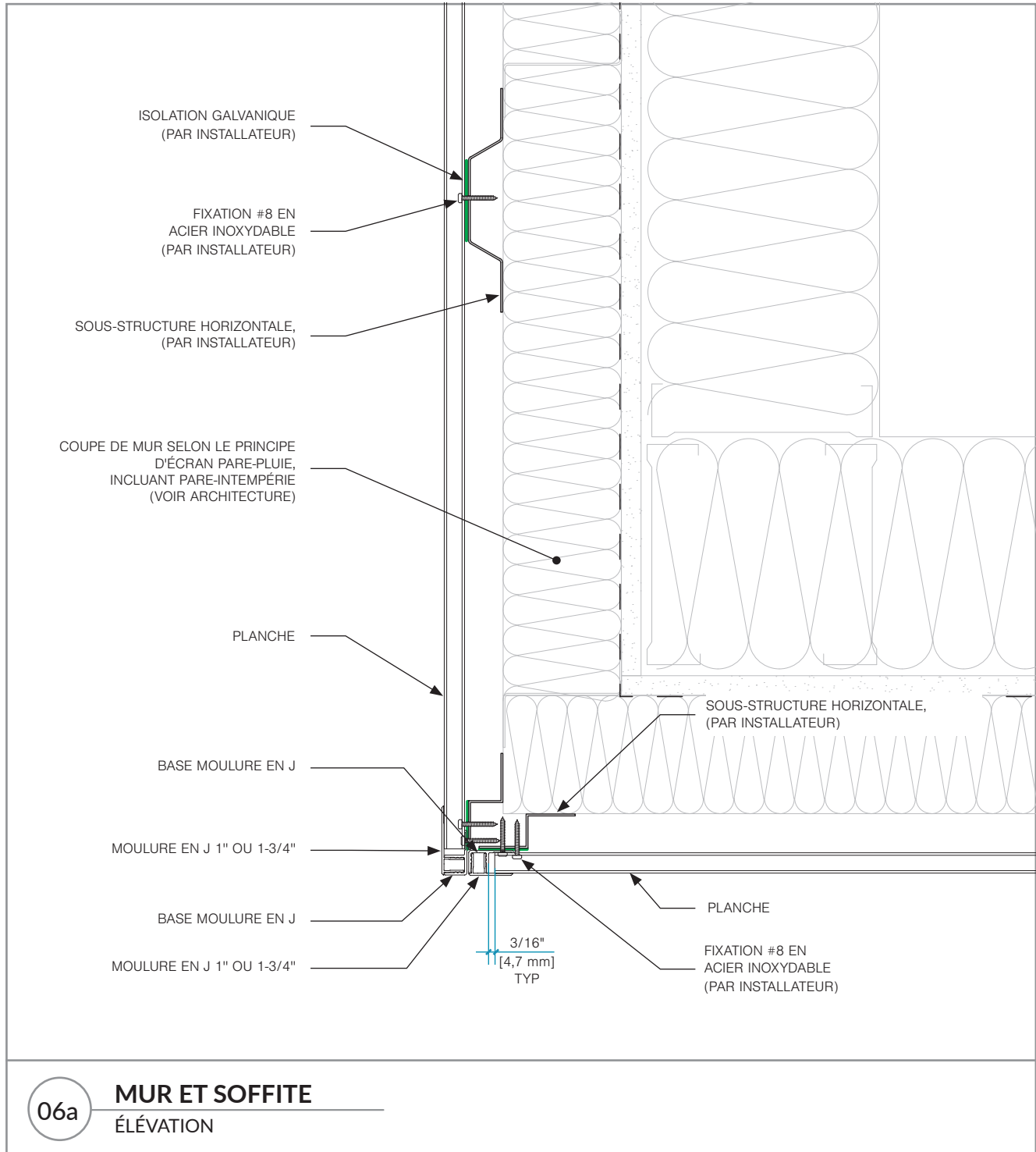
7/18



► Les informations contenues dans cette fiche technique sont la propriété de Maibec. Toute reproduction partielle ou totale sans l'autorisation écrite de Maibec est interdite.

MAE-06 - POSE VERTICALE

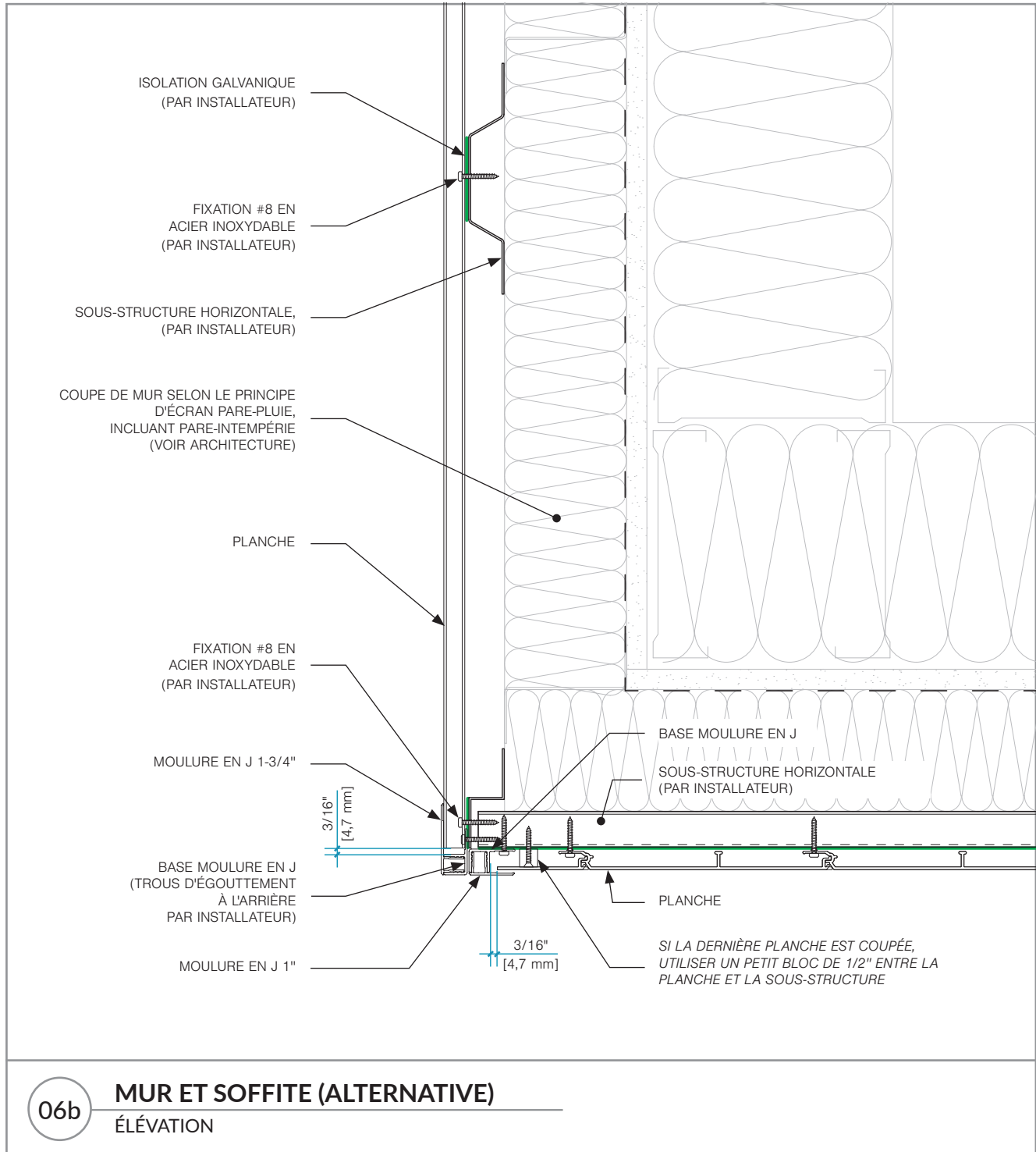
8/18



► Les informations contenues dans cette fiche technique sont la propriété de Maibec. Toute reproduction partielle ou totale sans l'autorisation écrite de Maibec est interdite.

MAE-06 - POSE VERTICALE

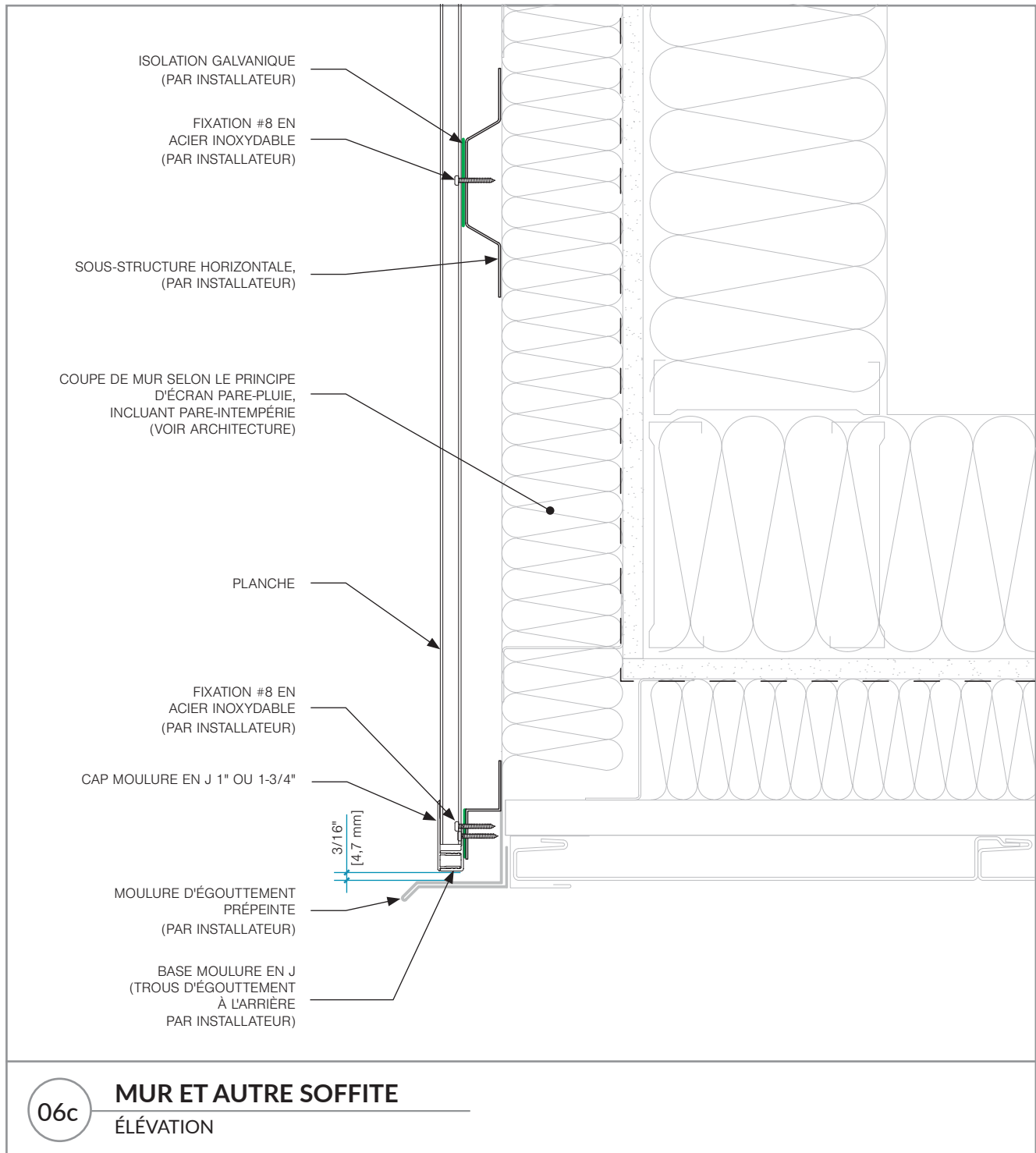
9/18



► Les informations contenues dans cette fiche technique sont la propriété de Maibec. Toute reproduction partielle ou totale sans l'autorisation écrite de Maibec est interdite.

MAE-06 - POSE VERTICALE

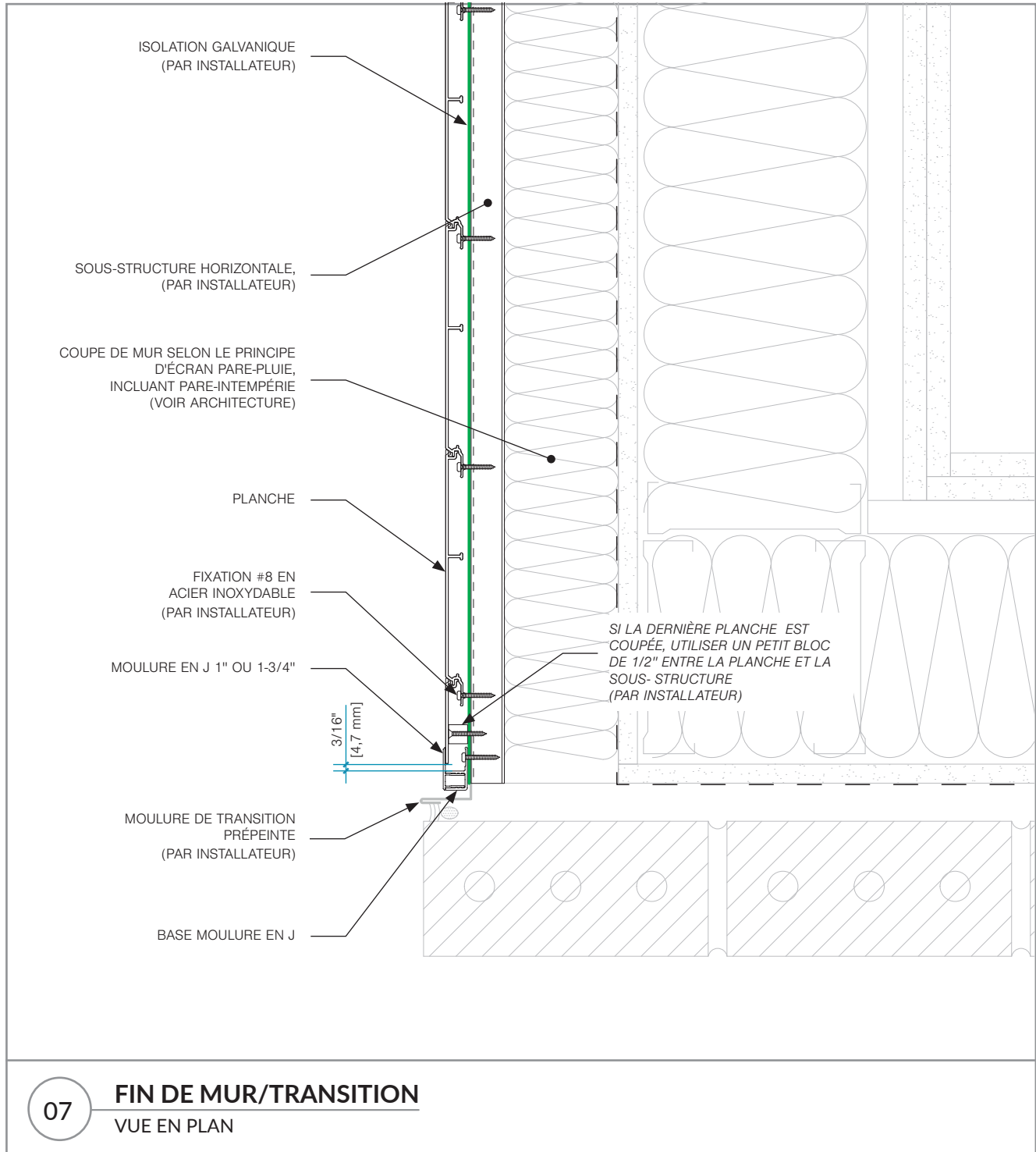
10/18



► Les informations contenues dans cette fiche technique sont la propriété de Maibec. Toute reproduction partielle ou totale sans l'autorisation écrite de Maibec est interdite.

MAE-06 - POSE VERTICALE

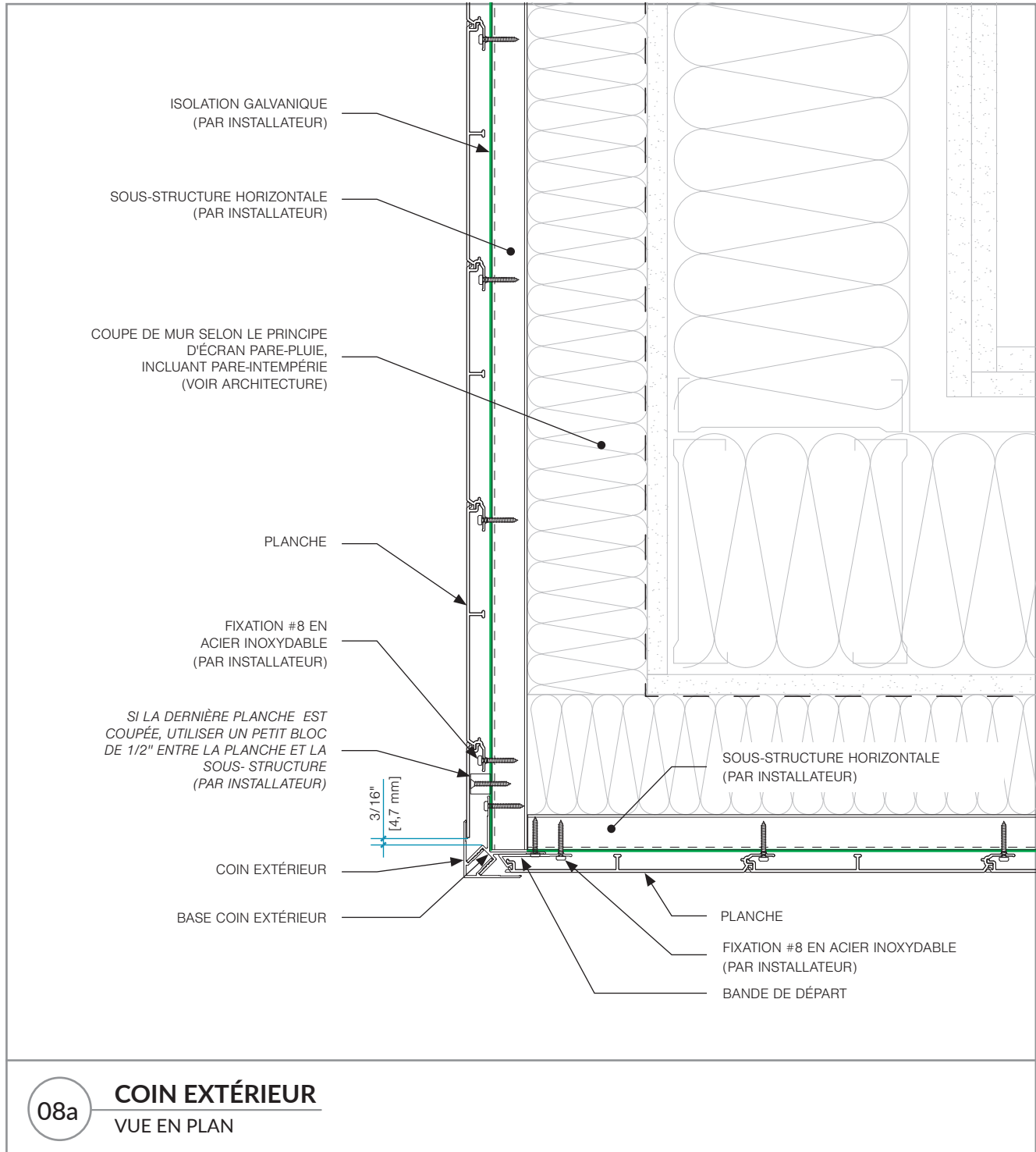
11/18



► Les informations contenues dans cette fiche technique sont la propriété de Maibec. Toute reproduction partielle ou totale sans l'autorisation écrite de Maibec est interdite.

MAE-06 - POSE VERTICALE

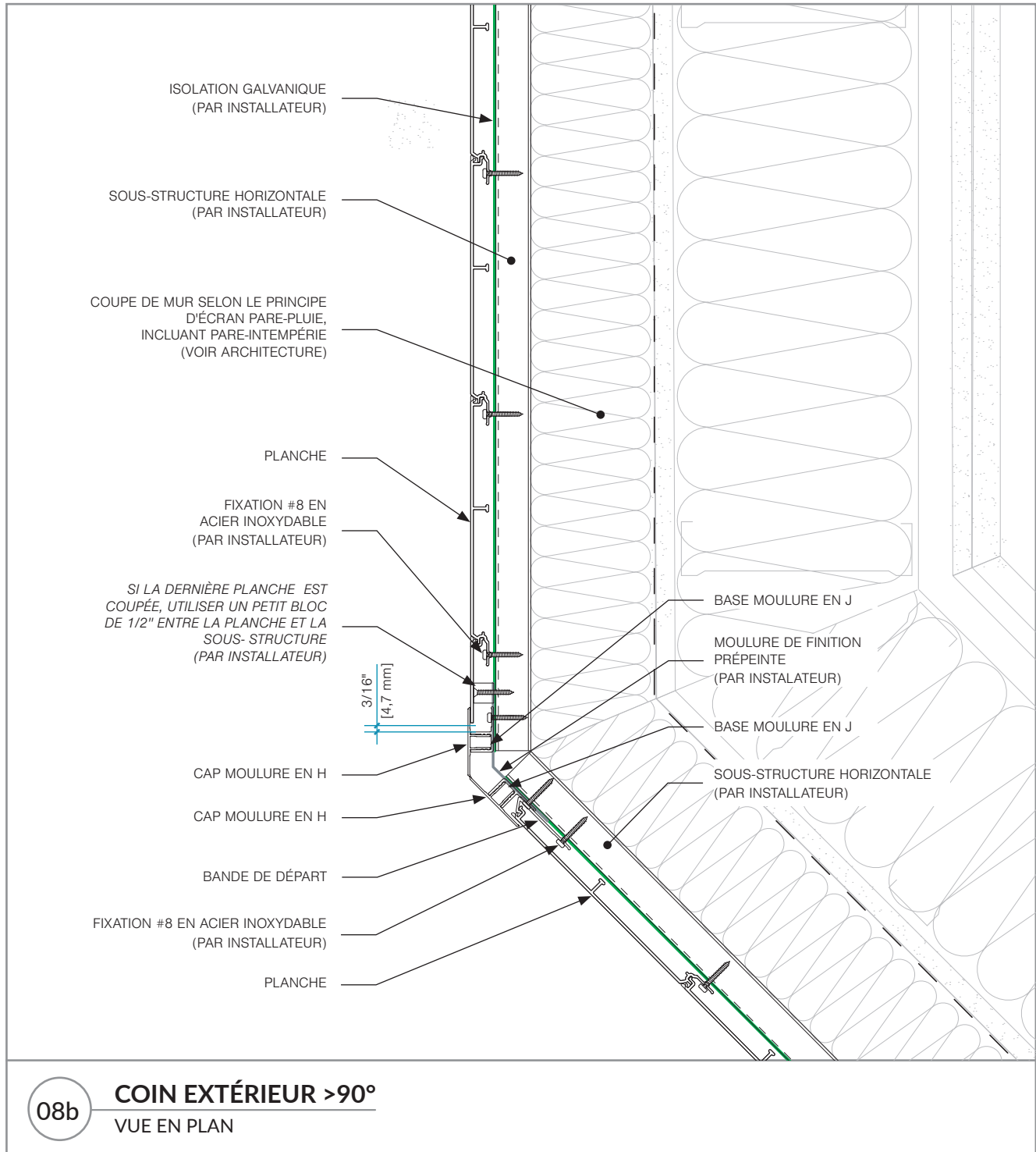
12/18



► Les informations contenues dans cette fiche technique sont la propriété de Maibec. Toute reproduction partielle ou totale sans l'autorisation écrite de Maibec est interdite.

MAE-06 - POSE VERTICALE

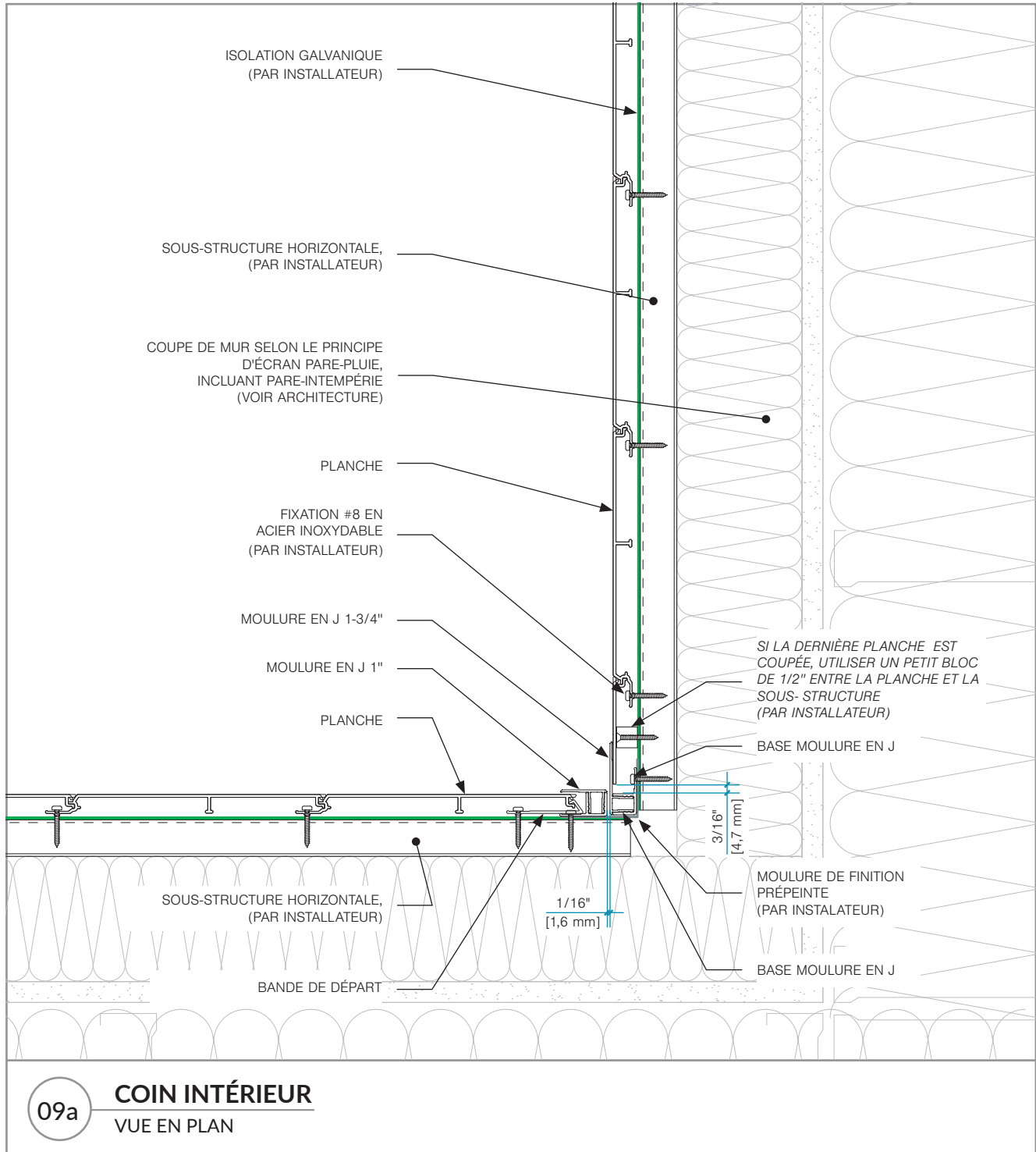
13/18



► Les informations contenues dans cette fiche technique sont la propriété de Maibec. Toute reproduction partielle ou totale sans l'autorisation écrite de Maibec est interdite.

MAE-06 - POSE VERTICALE

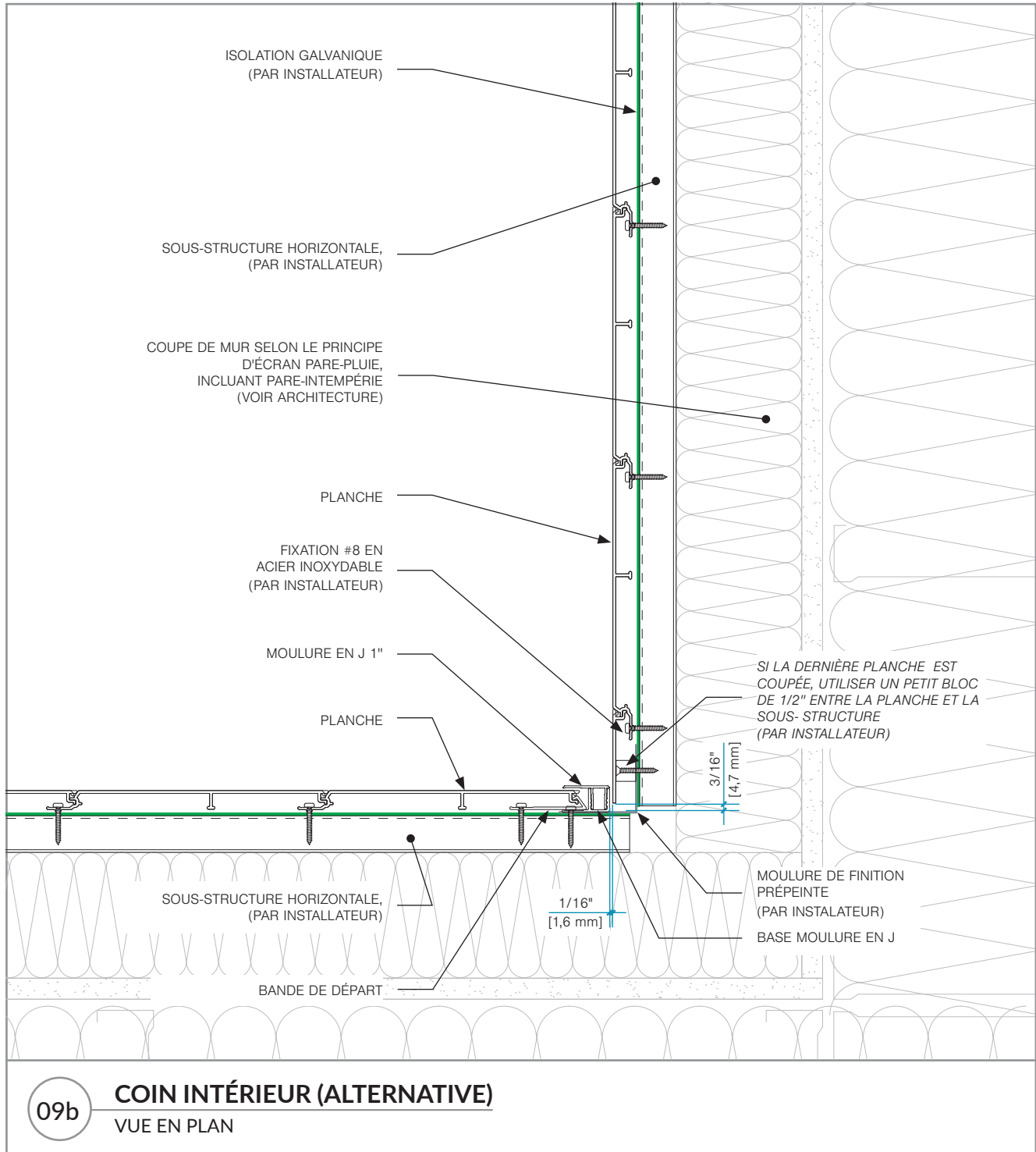
14/18



► Les informations contenues dans cette fiche technique sont la propriété de Maibec. Toute reproduction partielle ou totale sans l'autorisation écrite de Maibec est interdite.

MAE-06 - POSE VERTICALE

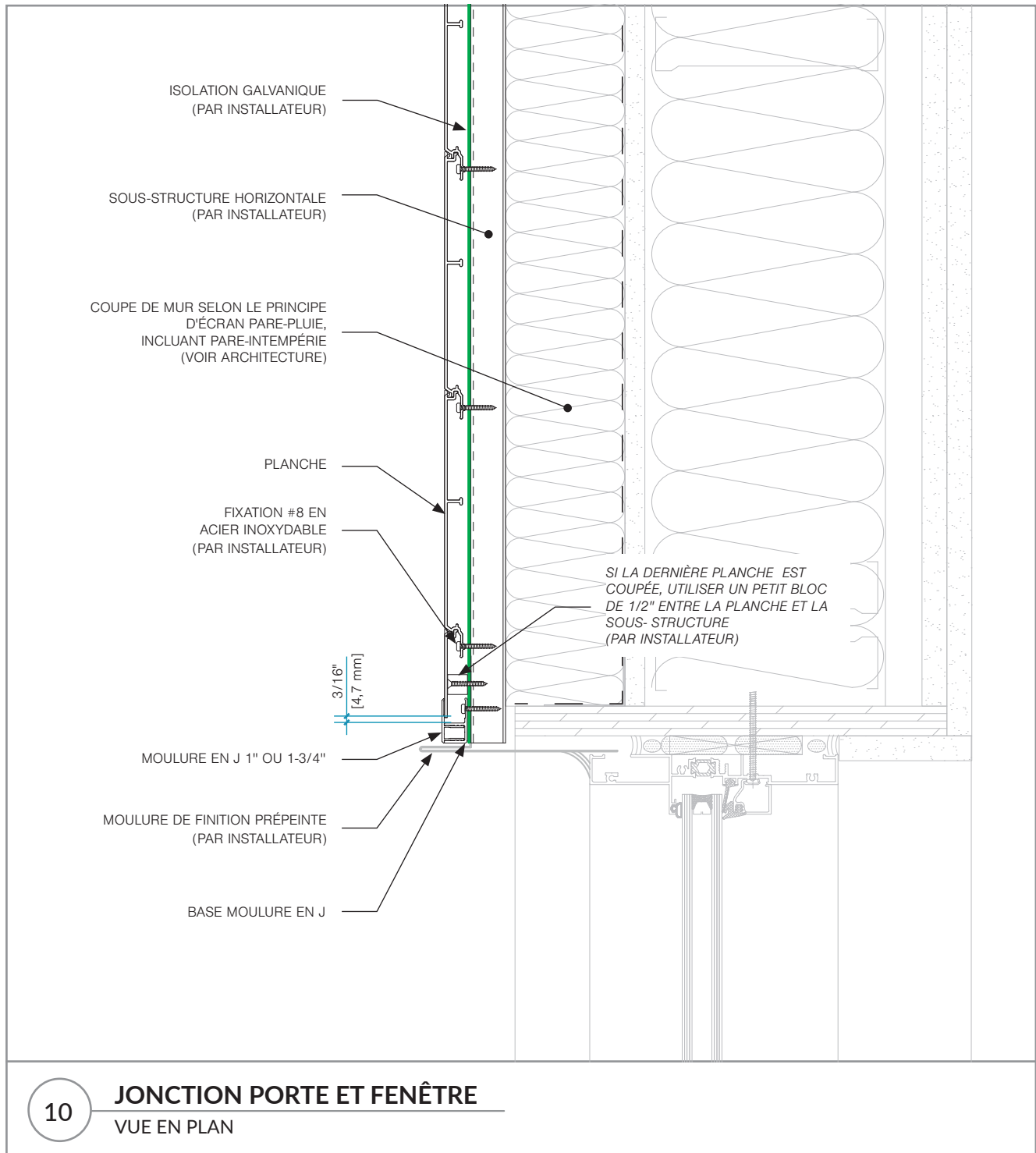
15/18



► Les informations contenues dans cette fiche technique sont la propriété de Maibec. Toute reproduction partielle ou totale sans l'autorisation écrite de Maibec est interdite.

MAE-06 - POSE VERTICALE

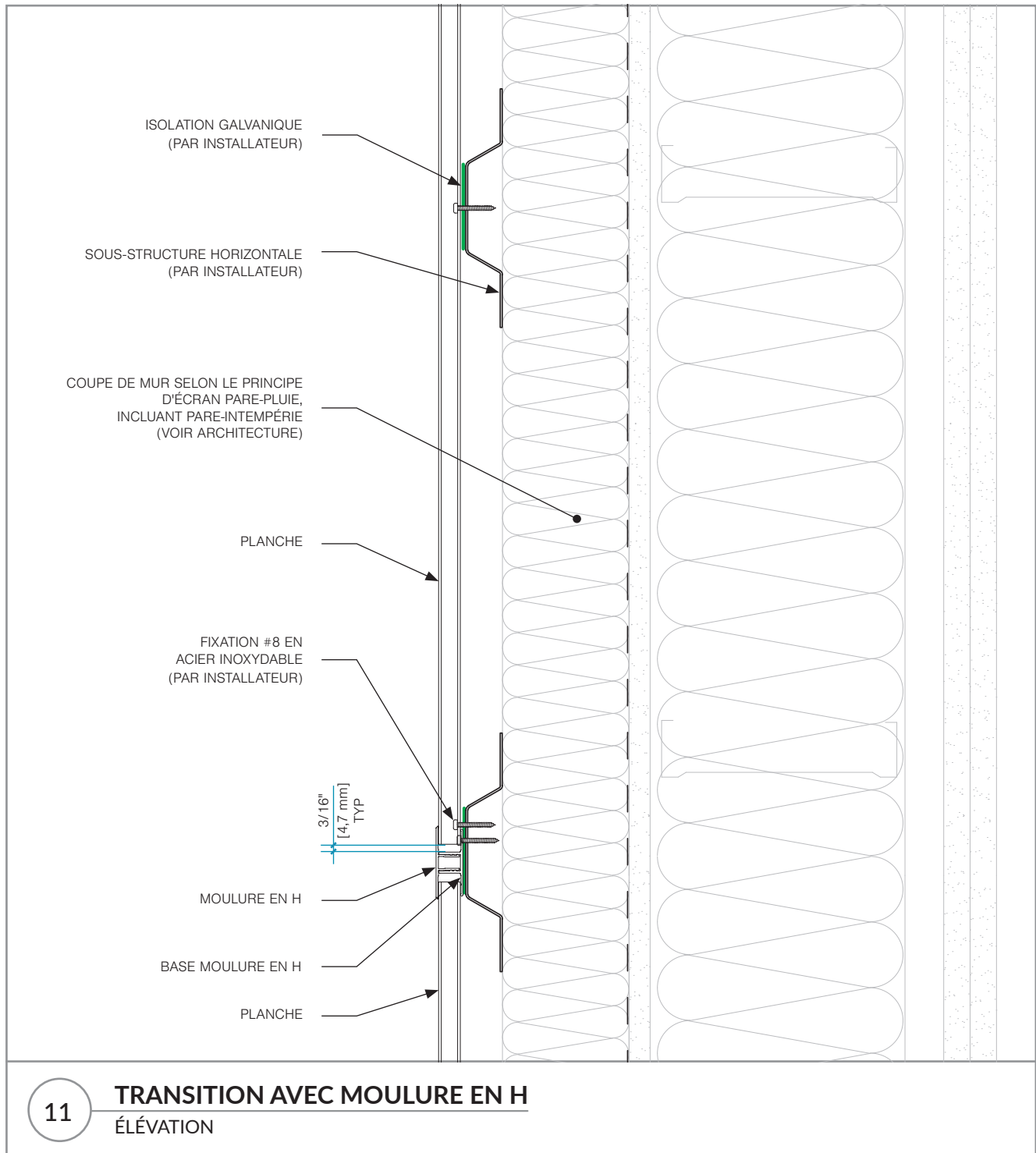
16/18



▶ Les informations contenues dans cette fiche technique sont la propriété de Maibec.
 Toute reproduction partielle ou totale sans l'autorisation écrite de Maibec est interdite.

MAE-06 - POSE VERTICALE

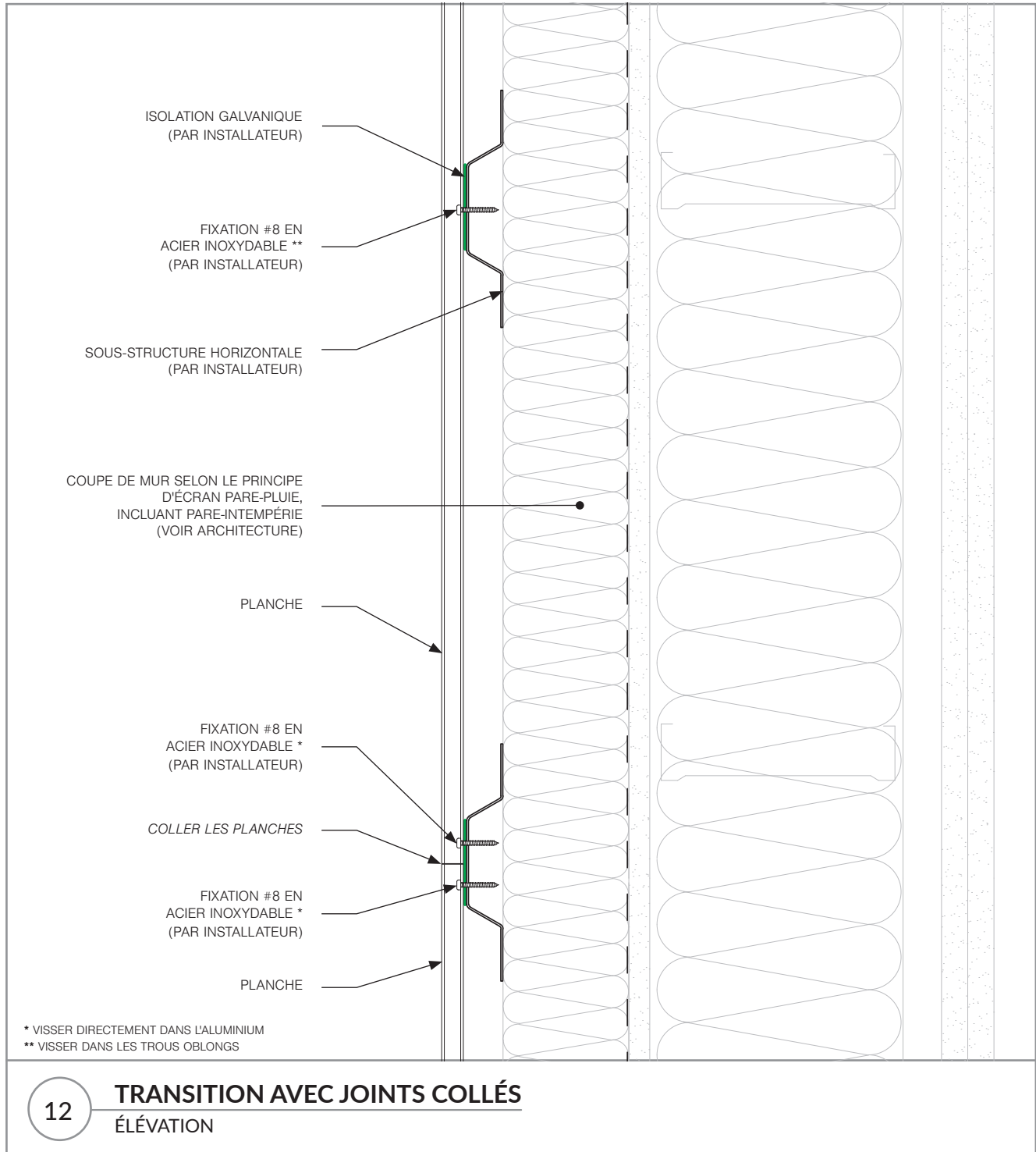
17/18



► Les informations contenues dans cette fiche technique sont la propriété de Maibec. Toute reproduction partielle ou totale sans l'autorisation écrite de Maibec est interdite.

MAE-06 - POSE VERTICALE

18/18



► Les informations contenues dans cette fiche technique sont la propriété de Maibec. Toute reproduction partielle ou totale sans l'autorisation écrite de Maibec est interdite.