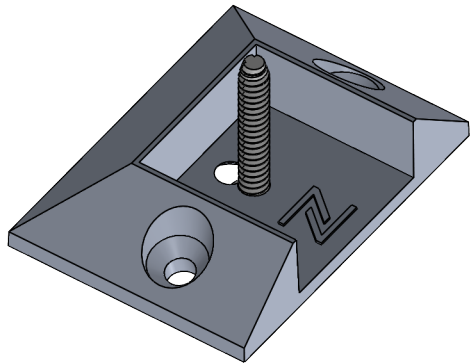
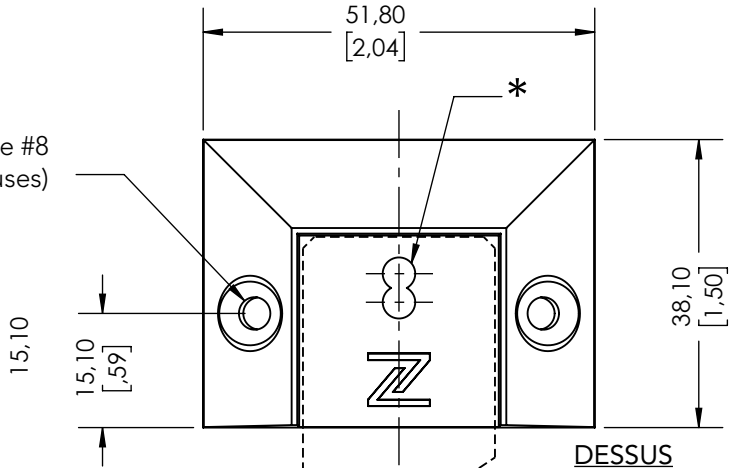


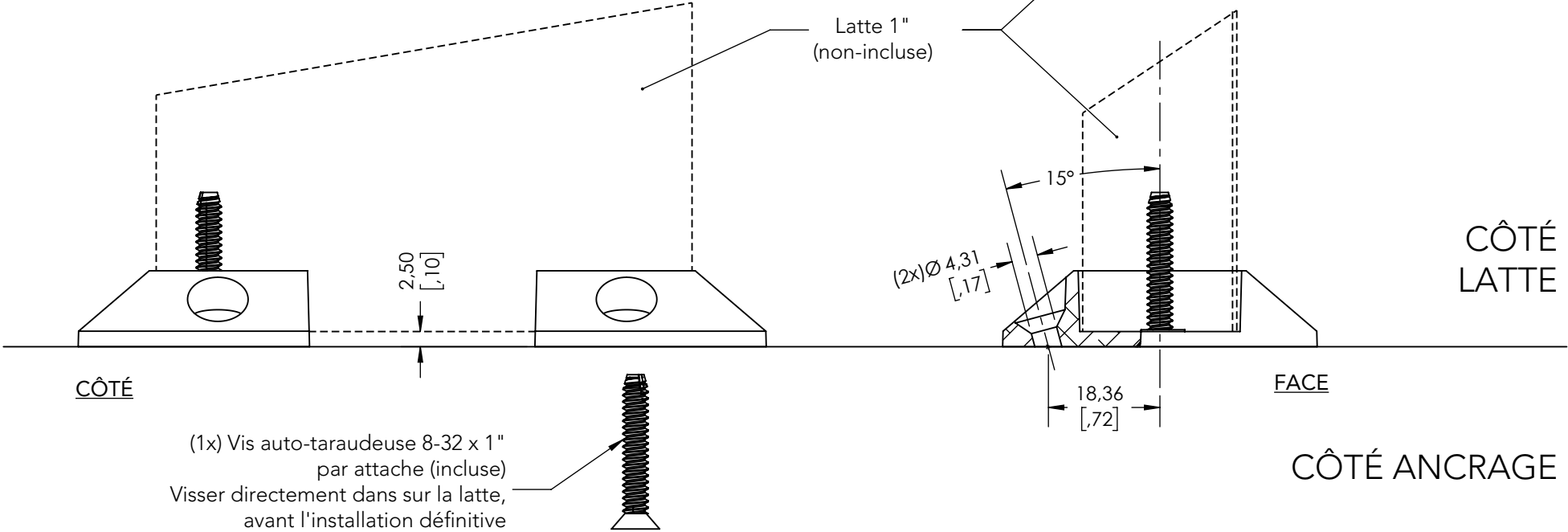
FICHE TECHNIQUE / INSTALLATION
ATTACHE « BC » - LATTES 1"
ACCESSOIRES LATTES ARCHITECTURALES



Vis d'ancrage #8
(non-incluses)



Latte 1"
(non-incluse)



Unités : mm [po]



1-888-88DIZAL | DIZAL.COM

Maibec se réserve le droit de modifier, sans préavis, les éléments contenus dans cette fiche technique.

Revêtement d'aluminium
Maibec Dizal^{MC}

Modèle :	Attache BC - Lattes 1 po
Alliage :	Aluminium A380
Poids (kit) :	0,10 lb / 0,046 kg
Dessin par :	MS
Date :	12/10/23
Date Rév. :	
Fini :	RAL 7022 Mat
Échelle :	1 : 1

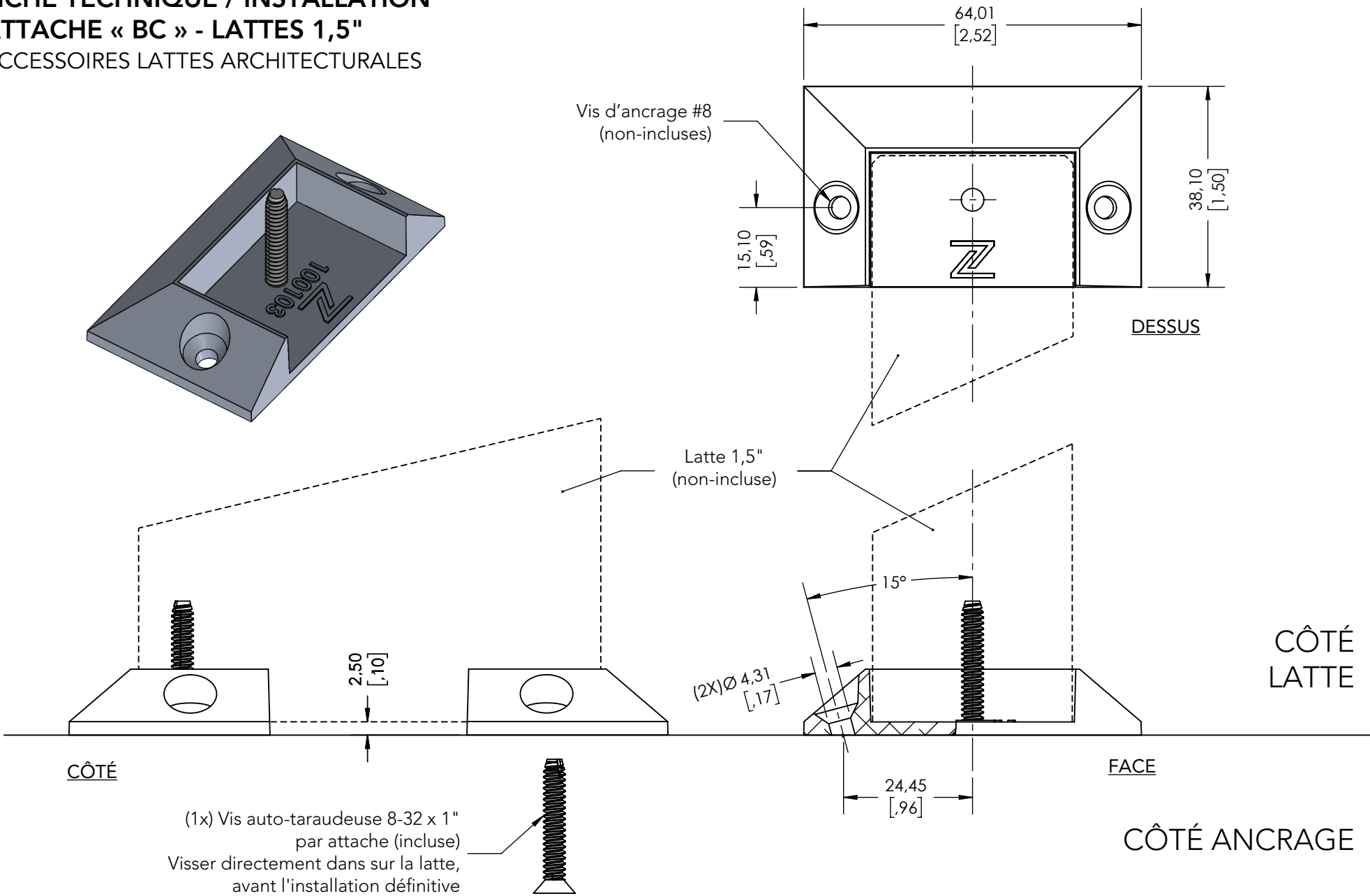
* Utiliser le trou approprié lors de la fixation des supports BC à la latte. Il ne doit y avoir aucun espace entre les deux pièces.

NOTE : 1) Assurez-vous de retirer le capuchon d'extrémité (le cas échéant) avant d'installer les supports à chaque extrémité de la latte. 2) Fixez le support sur la latte avant l'installation au mur/sol/plafond.

IMPORTANT : Vérifiez toujours les réglementations locales en matière de construction avant d'installer les lattes Maibec Dizal.

CE DESSIN EST LA PROPRIÉTÉ DE MAIBEC INC. TOUTES REPRODUCTIONS, EN TOTALITÉ OU EN PARTIE, DOIVENT ÊTRE AUTORISÉES PAR CE MENTIONNÉ CI-DESSUS. MAIBEC SE RÉSERVE LE DROIT DE MODIFIER LES ÉLÉMENTS DE CETTE FICHE TECHNIQUE SANS PRÉAVIS.

FICHE TECHNIQUE / INSTALLATION
ATTACHE « BC » - LATTES 1,5"
ACCESSOIRES LATTES ARCHITECTURALES



Unités : mm [po]



1-888-88DIZAL | DIZAL.COM

Maibec se réserve le droit de modifier, sans préavis, les éléments contenus dans cette fiche technique.

Revêtement d'aluminium
Maibec Dizal^{MC}

Modèle :
**Attache BC -
Lattes 1,5 po**

Dessin par : MS
Date : 12/10/23
Date Rév. :

Alliage : Aluminium A380

Poids (kit) : 0,12 lb / 0,056 kg

Fini : RAL 7022 Mat

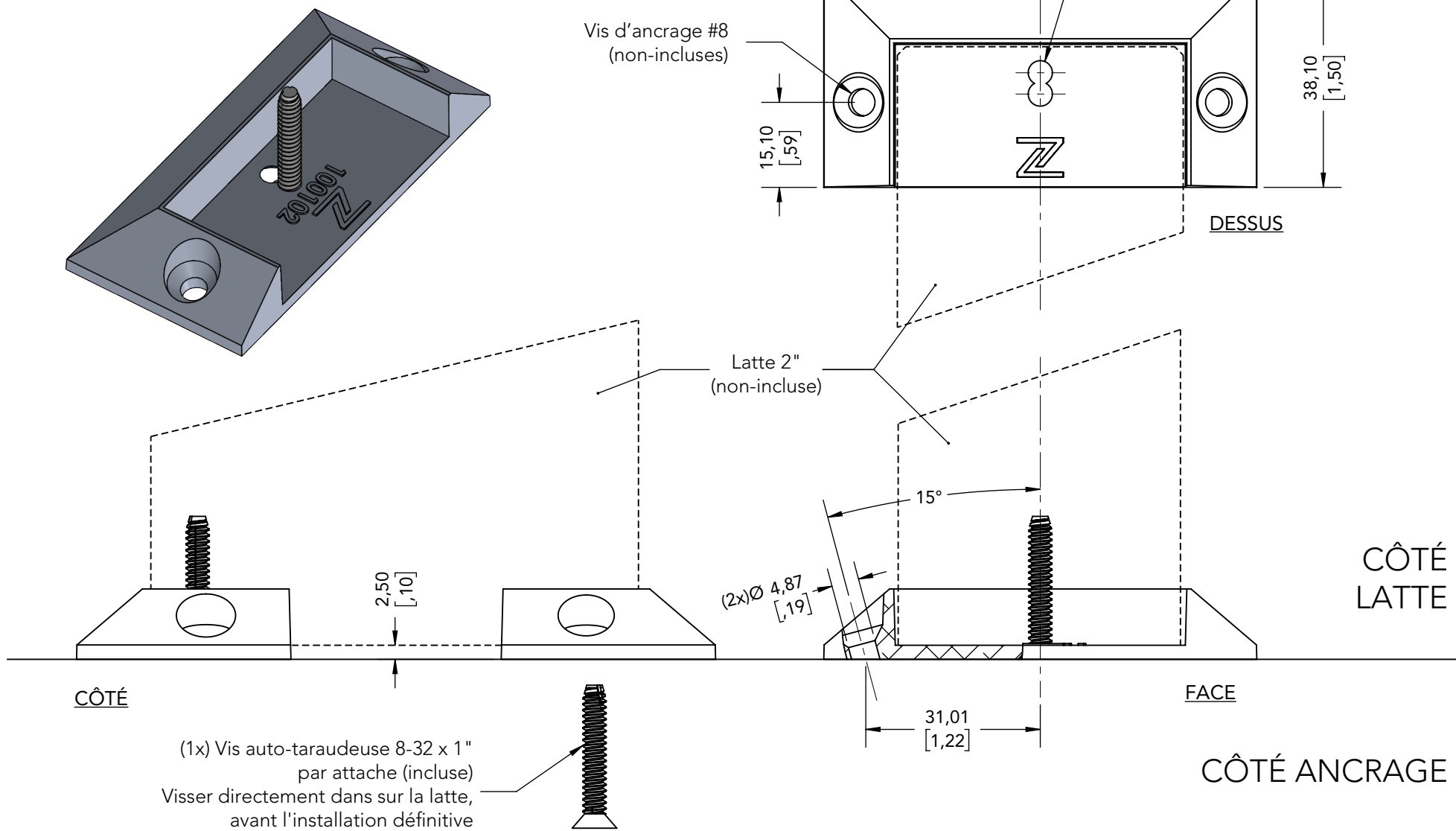
Échelle : 1 : 1

NOTE : 1) Assurez-vous de retirer le capuchon d'extrémité (le cas échéant) avant d'installer les supports à chaque extrémité de la latte. 2) Fixez le support sur la latte avant l'installation au mur/sol/plafond.

IMPORTANT : Vérifiez toujours les réglementations locales en matière de construction avant d'installer les lattes Maibec Dizal.

CE DESSIN EST LA PROPRIÉTÉ DE MAIBEC INC. TOUTES REPRODUCTIONS, EN TOTALITÉ OU EN PARTIE, DOIVENT ÊTRE AUTORISÉES PAR CE MENTIONNÉ CI-DESSUS. MAIBEC SE RÉSERVE LE DROIT DE MODIFIER LES ÉLÉMENTS DE CETTE FICHE TECHNIQUE SANS PRÉAVIS.

FICHE TECHNIQUE / INSTALLATION
ATTACHE « BC » - LATTES 2"
ACCESSOIRES LATTES ARCHITECTURALES



1-888-88DIZAL | DIZAL.COM

Maibec se réserve le droit de modifier, sans préavis, les éléments contenus dans cette fiche technique.

Revêtement d'aluminium
Maibec Dizal^{MC}

Modèle :	Attache BC - Lattes 2 po
Alliage :	Aluminium A380
Poids (kit) :	0,14 lb / 0,066 kg
Dessin par :	MS
Date :	12/10/23
Date Rév. :	
Fini :	RAL 7022 Mat
Échelle :	1 : 1

* Utiliser le trou approprié lors de la fixation des supports BC à la latte. Il ne doit y avoir aucun espace entre les deux pièces.

NOTE : 1) Assurez-vous de retirer le capuchon d'extrémité (le cas échéant) avant d'installer les supports à chaque extrémité de la latte. 2) Fixez le support sur la latte avant l'installation au mur/sol/plafond.

IMPORTANT : Vérifiez toujours les réglementations locales en matière de construction avant d'installer les lattes Maibec Dizal.

CE DESSIN EST LA PROPRIÉTÉ DE MAIBEC INC. TOUTES REPRODUCTIONS, EN TOTALITÉ OU EN PARTIE, DOIVENT ÊTRE AUTORISÉES PAR CE MENTIONNÉ CI-DESSUS. MAIBEC SE RÉSERVE LE DROIT DE MODIFIER LES ÉLÉMENTS DE CETTE FICHE TECHNIQUE SANS PRÉAVIS.