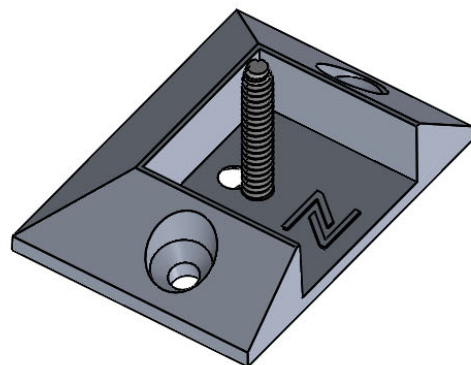


NOTE:

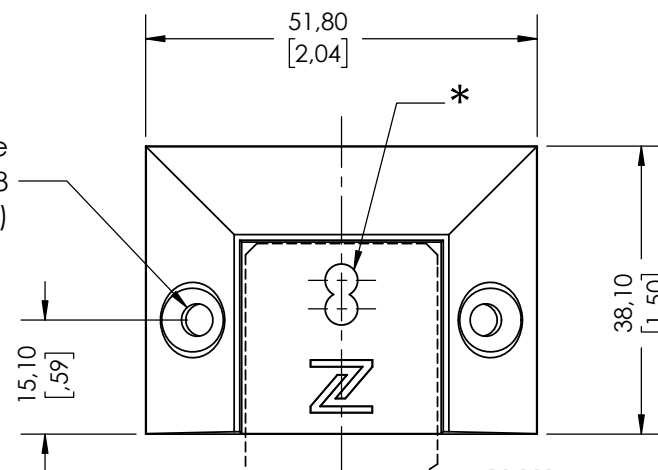
- Assurez-vous de retirer les caps (le cas échéant) avant d'installer les attaches à chaque extrémité de la latte.
- Fixez les attaches à la latte avant l'installation au mur/au sol ou au plafond.

IMPORTANT : Vérifiez toujours les réglementations locales en matière de construction avant d'installer les lattes DIZAL.

ATTACHE BC LATTES 1"

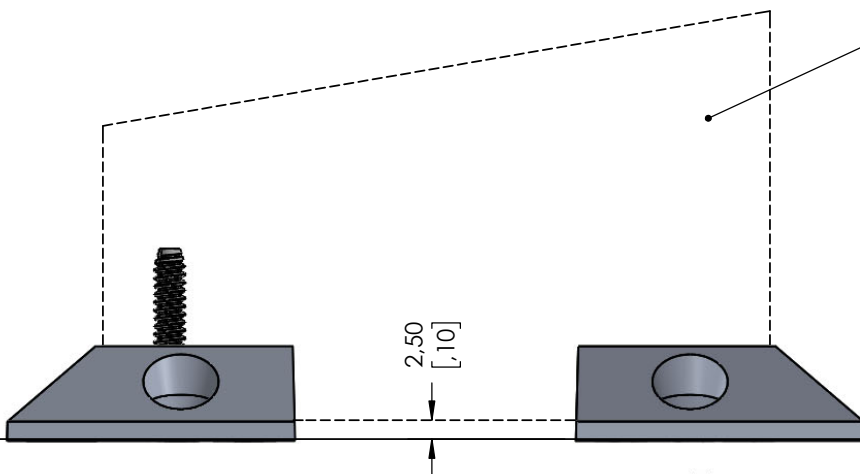


Quincaillerie
d'ancrage #8
(non fournie)

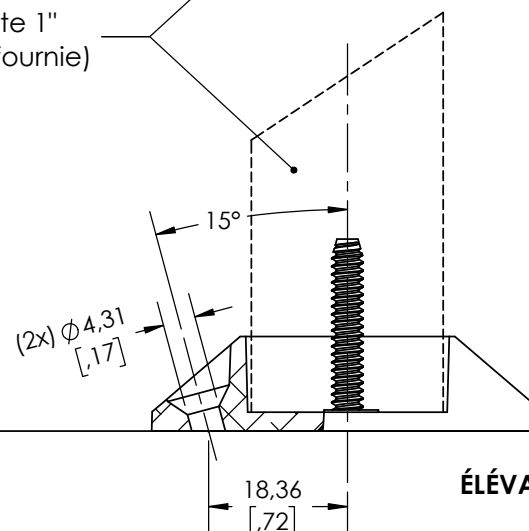


PLAN

Latte 1"
(non fournie)



PROFIL



ÉLEVATION

CÔTÉ LATTE

(1x) Vis 8-32 x 1" auto-taraudeuse
par attache (fournie)
À visser directement dans l'extrusion
de latte, avant l'installation



CÔTÉ ANCRAGE

* Assurez-vous d'utiliser le bon trou lors de la fixation des attaches BC à la latte. Il ne doit y avoir aucun espace entre les deux parties.

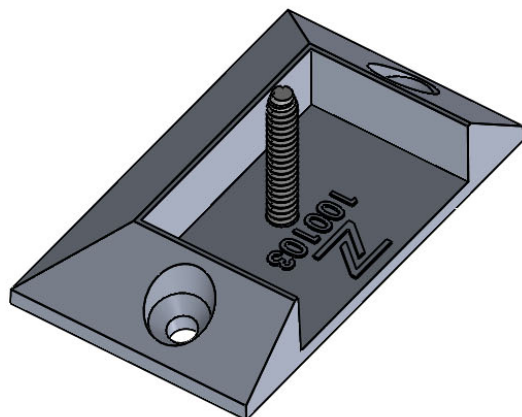
Pce/Part #	ATTACHE "BC" - LATTES 1"		
Description	Détails d'installation attaches lattes		
Par/By	M.Savary	Date	22-11-14
Fin/Finish	RAL 7022 MAT		
Unités/Units	mm [in]	Éch./Scale	1:1

NOTE:

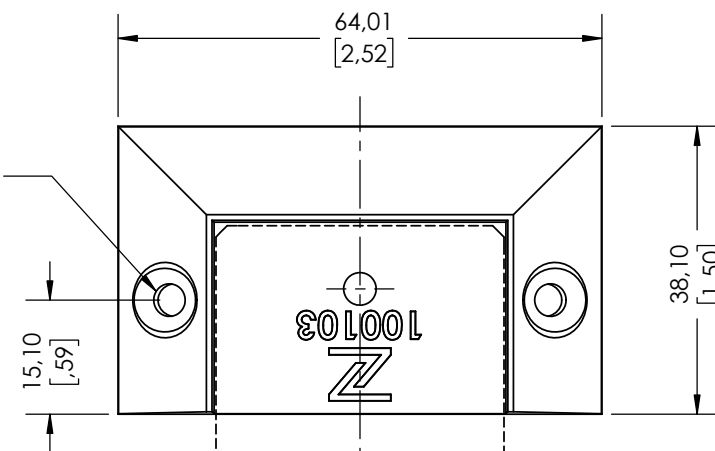
- Assurez-vous de retirer les caps (le cas échéant) avant d'installer les attaches à chaque extrémité de la latte.
- Fixez les attaches à la latte avant l'installation au mur/au sol ou au plafond.

IMPORTANT : Vérifiez toujours les réglementations locales en matière de construction avant d'installer les lattes DIZAL.

ATTACHE BC LATTES 1,5"



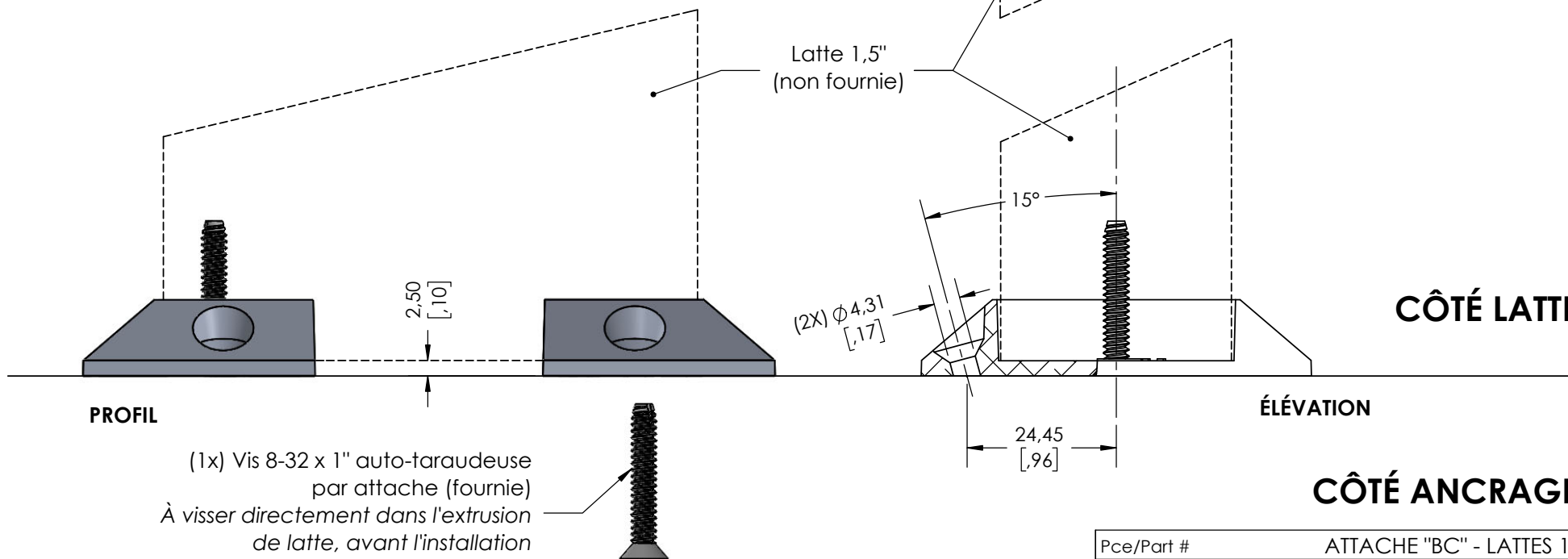
Quincaillerie
d'ancrage #8
(non fournie)



PLAN

Latte 1,5"
(non fournie)

CÔTÉ LATTE



ÉLEVATION

PROFIL

(1x) Vis 8-32 x 1" auto-taraudeuse
par attache (fournie)
À visser directement dans l'extrusion
de latte, avant l'installation

* Assurez-vous d'utiliser le bon trou lors de la fixation des attaches BC à la latte. Il ne doit y avoir aucun espace entre les deux parties.

CE DESSIN EST LA PROPRIÉTÉ DE DIZAL INC. TOUTE REPRODUCTION, INTÉGRALE OU PARTIELLE, DOIT ÊTRE AUTORISÉE PAR LES CI-MENTIONNÉS. DIZAL SE RESERVE LE DROIT DE MODIFIER LES ÉLÉMENTS DE CETTE FICHE TECHNIQUE SANS PRÉAVIS.

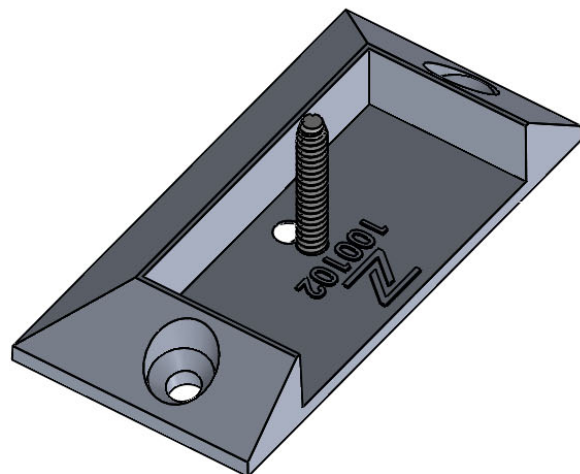
CÔTÉ ANCRAGE

Pce/Part #	ATTACHE "BC" - LATTES 1,5"		
Description	Détails d'installation attaches lattes		
Par/By	M.Savary	Date	22-11-14
Fini/Finish	RAL 7022 MAT		
Unités/Units	mm [in]	Éch./Scale	1:1

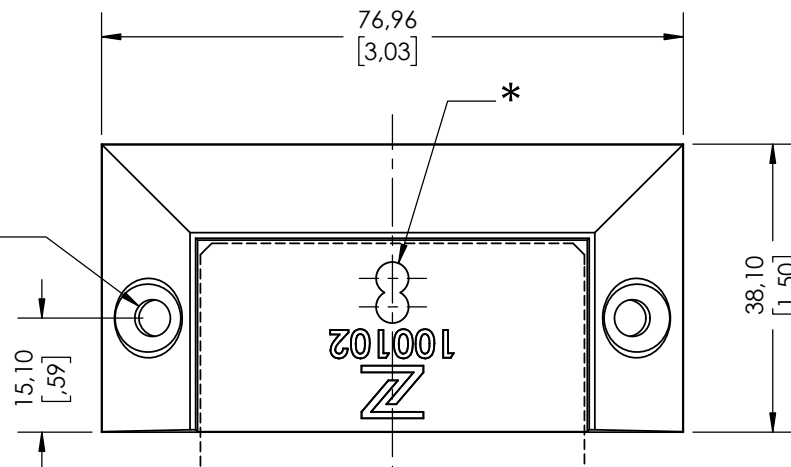
NOTE:

- Assurez-vous de retirer les caps (le cas échéant) avant d'installer les attaches à chaque extrémité de la latte.
 - Fixez les attaches à la latte avant l'installation au mur/au sol ou au plafond.
- IMPORTANT : Vérifiez toujours les réglementations locales en matière de construction avant d'installer les lattes DIZAL.

ATTACHE BC LATTES 2"



Quincaillerie
d'ancrage #8
(non fournie)



PLAN

Latte 2"
(non fournie)

15°
(2x) $\phi 4,87$
[.19]

CÔTÉ LATTE

ÉLEVATION

PROFIL

(1x) Vis 8-32 x 1" auto-taraudeuse
par attache (fournie)
À visser directement dans l'extrusion
de latte, avant l'installation



* Assurez-vous d'utiliser le bon trou lors de la fixation des attaches BC à la latte. Il ne doit y avoir aucun espace entre les deux parties.

CE DESSIN EST LA PROPRIÉTÉ DE DIZAL INC. TOUTE REPRODUCTION, INTÉGRALE OU PARTIELLE, DOIT ÊTRE AUTORISÉE PAR LES CI-MENTIONNÉS. DIZAL SE RÉSERVE LE DROIT DE MODIFIER LES ÉLÉMENTS DE CETTE FICHE TECHNIQUE SANS PRÉAVIS.

CÔTÉ ANCRAGE

Pce/Part #	ATTACHE "BC" - LATTES 2"		
Description	Détails d'installation attaches lattes		
Par/By	M.Savary	Date	22-11-14
Fin/Finish	RAL 7022 MAT		
Unités/Units	mm [in]	Éch./Scale	1:1